

**Arrêté interpréfectoral
n°2024-DDT-SE-BE-184 du 07 mai 2024**

déclarant d'intérêt général au titre de l'article L.211-7 du Code de l'Environnement les travaux du programme pluriannuel d'entretien de la rivière Bièvre et de ses affluents dans les départements de l'Essonne et des Yvelines pour la période 2024-2028

LA PRÉFÈTE DE L'ESSONNE

LE PRÉFET DES YVELINES
Chevalier de l'ordre national du Mérite

- VU** le Code de l'environnement et notamment ses articles L.211-1 et suivants, L. 211-7 et suivants, L.215-2, L.215-14 et suivants, L.414-4, L.432-1 et suivants, L.433-3, L.435-5 et R.214-88 à R.214-104, R.414-23, R.435-34 à R.435-39 ;
- VU** le Code rural et de la pêche maritime et notamment ses articles L.151-36 et suivants, R.152-29 à R.152-35 ;
- VU** la loi du 29 décembre 1892 relative aux dommages causés à la propriété privée par l'exécution des travaux publics modifiée ;
- VU** la loi n° 82-213 du 2 mars 1982 relative aux droits et libertés des communes, des départements et des régions ;
- VU** le décret n°2010-146 du 16 février 2010 modifiant le décret n° 2004-374 du 29 avril 2004 relatif aux pouvoirs des préfets, à l'organisation et à l'action des services de l'État dans les régions et départements ;
- VU** l'arrêté ministériel du 25 janvier 2010 relatif aux méthodes et critères d'évaluation de l'état écologique, de l'état chimique et du potentiel écologique des eaux de surface pris en application des articles R.212-10, R.212-11 et R.212-18 du Code de l'Environnement ;
- VU** l'arrêté du préfet coordonnateur de bassin du 23 mars 2022 portant approbation du Schéma Directeur d'Aménagement et de Gestion des Eaux du bassin de la Seine et des cours d'eau côtiers normands et arrêtant le programme pluriannuel de mesures ;
- VU** l'arrêté interpréfectoral n° 2023-02397 du 4 juillet 2023 portant approbation du Schéma d'Aménagement et de Gestion des Eaux de la Bièvre révisé ;
- VU** le décret du 7 février 2024 portant nomination de Madame Frédérique CAMILLERI en qualité de préfète de l'Essonne ;
- VU** le décret du 7 février 2024 portant nomination de Monsieur Frédéric ROSE, en qualité de préfet des Yvelines ;
- VU** l'arrêté préfectoral n°78-2024-03-04-00004 du 4 mars 2024 portant délégation de signature à Monsieur Victor DEVOUGE, secrétaire général de la préfecture des Yvelines, sous-préfet de Versailles ;

- VU** l'arrêté n°2024-PREF-DCPPAT-BCA-075 du 4 mars 2024 portant délégation de signature à Monsieur Olivier DELCAYROU, secrétaire général de la préfecture de l'Essonne, sous-préfet de l'arrondissement chef-lieu ;
- VU** le dossier de demande de Déclaration d'Intérêt Général parvenu au guichet unique de l'eau de l'Essonne le 25 mai 2023, complété le 13 novembre 2023, par lequel le Syndicat Intercommunal pour l'assainissement de la Vallée de la Bièvre (SIAVB) sollicite la Déclaration d'Intérêt Général pour la réalisation du programme pluriannuel des travaux d'entretien 2024-2028 de la rivière Bièvre et de ses affluents ;
- VU** l'avis de la Commission locale de l'eau du SAGE de la Bièvre réputé favorable ;
- VU** l'avis du service chargé de la police de l'Eau de la Direction départementale des territoires des Yvelines réputé favorable ;
- VU** la demande de compléments du service chargé de la police de l'eau de la Direction départementale des territoires de l'Essonne en date du 27 octobre 2023 ;
- VU** l'absence de remarques émises lors de la consultation du public réalisée du 16 janvier au 06 février 2024 inclus ;
- VU** la réponse du Président du Syndicat Intercommunal pour l'assainissement de la Vallée de la Bièvre au courrier du 13 février 2024 l'invitant à exprimer ses observations sur le projet d'arrêté interpréfectoral déclarant d'intérêt général au titre de l'article L.211-7 du Code de l'Environnement, la réalisation du programme pluriannuel de travaux d'entretien de la rivière de la Bièvre et de ses affluents dans les départements de l'Essonne et des Yvelines pour la période 2024-2028 ;

CONSIDÉRANT que l'opération projetée concerne des travaux d'entretien, qu'ils n'entraînent aucune expropriation et que le maître d'ouvrage ne prévoit pas de demander une participation financière aux propriétaires riverains,

CONSIDÉRANT que l'opération projetée concerne l'entretien de cours d'eau non domaniaux et qu'elle est financée par des fonds publics,

CONSIDÉRANT que les caractéristiques des travaux respectent les intérêts mentionnés à l'article L.210-1 et suivants du Code de l'Environnement,

CONSIDÉRANT que l'opération projetée est compatible avec le Schéma Directeur d'Aménagement et de Gestion des Eaux du bassin de la Seine et des cours d'eau côtiers normands et le Schéma d'Aménagement et de Gestion de l'Eau de la Bièvre,

CONSIDÉRANT que l'opération projetée a pour objet une gestion équilibrée et durable de la ressource en eau telle que définie à l'article L.211-1 du Code de l'Environnement, et en particulier la préservation des écosystèmes aquatiques,

CONSIDÉRANT que, en application de l'article L.210-1 du Code de l'Environnement, l'eau fait partie du patrimoine commun de la nation et que sa protection, sa mise en valeur et le développement de la ressource utilisable, dans le respect des équilibres, sont d'intérêt général,

CONSIDÉRANT que l'intérêt général de l'opération projetée est justifié par la nécessité d'entretenir, de protéger et de conserver les eaux superficielles des rivières du bassin versant de la Bièvre,

CONSIDÉRANT que l'intérêt général de l'opération projetée est justifié par la nécessité de protéger les écosystèmes aquatiques des rivières du bassin versant de la Bièvre,

CONSIDÉRANT que les intérêts mentionnés à l'article L.211-1 du Code de l'Environnement sont garantis par le respect des prescriptions ci-après,

SUR proposition des directrices départementales des territoires de l'Essonne et des Yvelines

ARRÊTENT

Article 1 : Bénéficiaire

Conformément à l'article L.211-7 du Code de l'Environnement, est déclarée d'intérêt général, au profit du Syndicat Intercommunal pour l'Assainissement de la Vallée de la Bièvre (SIAVB), 9 chemin de Salvart – 91370 VERRIERES-LE-BUISSON, la réalisation du programme d'entretien pluriannuel de la rivière de la Bièvre et ses affluents pour la période 2024-2028, sur le territoire des communes de Bièvres, Igny, Massy, Palaiseau, Saclay, Vauhallan, Verrières-le-Buisson et Wissous situées dans le département de l'Essonne, et sur celui des communes de Buc, Guyancourt, Jouy-en-Josas, Les Loges en Josas, Toussus le Noble situées dans le département des Yvelines.

Le SIAVB est autorisé en tant que maître d'ouvrage à réaliser les travaux du programme pluriannuel d'entretien prévu dans le dossier de demande.

Les travaux d'entretien déclarés d'intérêt général ne relèvent d'aucune des rubriques de la nomenclature des opérations soumises à autorisation ou à déclaration en application des articles L.214-1 et L.214-3 du Code de l'Environnement.

Article 2 : Localisation

Les travaux d'entretien sont réalisés conformément aux modalités définies dans le dossier de demande, sous réserve des prescriptions particulières fixées par le présent arrêté et la loi du 29 décembre 1892 relative aux dommages causés à la propriété privée par l'exécution des travaux publics modifiée.

Les parcelles concernées par les travaux sont celles figurant en annexe du présent arrêté.

Les communes de Clamart (92) et de Vélizy-Villacoublay (78) sont adhérentes au Syndicat Intercommunal pour l'Assainissement de la Vallée de la Bièvre (SIAVB) mais ne sont pas concernées par les travaux d'entretien de la Bièvre et de ses affluents sur la période 2024-2028.

Les travaux d'entretien sont réalisés uniquement en domaine public sur les communes de Guyancourt (78) et de Palaiseau (91).

Article 3 : Nature des travaux

Le programme pluriannuel de travaux d'entretien de la rivière Bièvre et de ses affluents doit respecter les principes essentiels d'aménagement des rivières et répondre aux exigences urbaines concernant le dégagement des accès et le respect de la politique d'entretien de la commune traversée.

Les travaux faisant l'objet de la déclaration d'intérêt général concernent :

- le fauchage sélectif,
- le faucardage,
- le traitement ponctuel de la végétation arbustive,
- le traitement spécifique des zones de Renouée du Japon et autres espèces exotiques envahissantes,
- la gestion différenciée des embâcles.

Le traitement des zones humides fera l'objet d'un marché public spécifique d'entretien par le SIAVB. Il n'est pas inclus dans le présent programme d'entretien.

L'intervention sur la strate arbustive n'est pas incluse dans le présent programme d'entretien. En cas de chute d'arbre dans la rivière, le SIAVB gère les désordres pour rétablir l'écoulement du cours d'eau. Les produits de coupe seront ramassés et extraits de la rivière puis mis en dépôt hors zone inondable et évacués.

Article 4 : Information

Le SIAVB doit informer les services de la police de l'eau des Directions départementales des territoires de l'Essonne et des Yvelines du commencement des travaux à minima 15 jours avant son intervention.

Article 5 : Programmation

Le bénéficiaire respecte pour la période de 5 ans la programmation pluriannuelle des travaux par année (N, N+1, N+2, N+3, N+4) définie en fonction des secteurs et enjeux jugés prioritaires, conformément au dossier de demande de déclaration d'intérêt général.

Article 6 : Modalités et périodes d'interventions

Durant la phase d'exécution des travaux, toutes les précautions sont prises pour ne pas porter atteinte au milieu naturel et en particulier pour éviter toute mortalité piscicole et la destruction de frayères répertoriées. En cas de colmatage d'une frayère, celle-ci devra être nettoyée et reconstituée, après avoir informé l'Office français pour la biodiversité des dates et modalités d'intervention.

La circulation et la mise en station d'engins de travaux publics dans le lit des rivières est interdite.

Toutes les mesures nécessaires sont prises pour éviter le départ de débris végétaux dans le cours d'eau suite aux interventions sur la végétation. Les produits de débroussaillage, de fauchage, de faucardage et de retraits d'embâcle ne doivent pas être stockés en zone inondable.

Le programme pluriannuel d'entretien comprend les opérations suivantes :

- Fauchage des berges

Le fauchage « à blanc » est proscrit sur le territoire du SIAVB. Les travaux de fauchage des berges sont réalisés à partir du mois de septembre jusqu'à fin décembre (fauchage tardif). La hauteur de coupe des herbes est au minimum de 10 cm pour protéger la biodiversité et éviter la mise à nu de la berge qui favoriserait son érosion future.

Le fauchage est sélectif y compris en zone urbaine.

Les produits de fauche sont ramassés et évacués vers des filières appropriées.

- Faucardage

Le faucardage concerne essentiellement la coupe des végétaux du lit mineur du cours d'eau.

Les travaux comprennent le recépage des arbustes, l'enlèvement des buissons, arbustes et arbres faisant saillie sur les berges et sur le lit de la rivière ainsi que l'enlèvement des déchets anthropiques.

La coupe complète de la flore aquatique est proscrite dans le chenal. Les rémanents de faucardage sont collectés par barrages filtrant à l'aval et évacués en filière appropriée.

Les opérations de faucardage, si nécessaire, sont programmés par le service technique du SIAVB à partir de septembre après la période de frai des poissons.

Le SIAVB doit informer le Service de la police de l'eau du département concerné au minimum une semaine avant son intervention.

- Traitement ponctuel de la végétation arbustive

Le SIAVB n'intervient pas sur les arbres et arbustes en zone privée. Toutefois, en cas de chute d'un arbre sur un terrain privé où aucun propriétaire n'est présent et que cet arbre constitue un obstacle à l'écoulement de la rivière, une intervention d'urgence pourra être menée pour rétablir la continuité écologique. Les produits d'abattage seront disposés sur le terrain concerné en dehors des zones inondables.

- Traitement spécifique de la Renouée du Japon et autres espèces exotiques envahissantes

Des précautions doivent être prises lors des opérations d'entretien pour éviter toute dispersion de ces espèces invasives, en particulier le nettoyage systématique des engins et outils avant l'arrivée sur le chantier, et après contact avec toute espèce invasive.

Sur la Bièvre, les travaux de lutte contre la Renouée du Japon sont réalisés trois fois par an par arrachage systématique des rhizomes, le premier arrachage (arrachage des pousses de Renouée)

est entre le mois d'avril et le mois de mai et le second arrachage est effectué en été puis le dernier en automne pour traiter l'ensemble des surfaces contaminées. La biomasse arrachée est ramassée complètement et éliminée. Tout déchet de Renouée est surveillé jusqu'à dessèchement et ne doit pas être dispersé dans la nature. Les déchets de Renouée du Japon sont éliminés (par incinération) par des filières agréées et ne devront en aucun cas suivre des filières classiques d'élimination des déchets verts pour ne pas contaminer les composts.

Concernant les autres espèces invasives telles que la Berce de Caucase, le Sumac de Virginie, la Balsamine de l'Himalaya et le Solidage du Canada, le SIAVB prévoit dans le présent programme une élimination des premiers foyers de contamination pour éviter toute prolifération de ces espèces dans la vallée de la Bièvre.

- Gestion différenciée des embâcles

La gestion des embâcles doit distinguer les embâcles pouvant augmenter les risques d'inondations et ceux bénéfiques pour l'écosystème. Leur retrait doit s'effectuer sans impact sur le lit mineur et la qualité des cours d'eau, en installant des filtres spécifiques à l'aval des zones de chantier pour éviter toute dispersion de sédiments fins remis en suspension par l'enlèvement de l'embâcle.

Contrairement au traitement des déchets anthropiques quotidiens, l'enlèvement des embâcles en travers du lit du cours d'eau fait l'objet d'une gestion raisonnée (présence de frayères), et est programmée en dehors des périodes de frai des poissons. Les zones pouvant abriter des frayères potentielles devront être préservées.

Article 7 : Bilan

Un bilan annuel des travaux effectués et des montants engagés est adressé au service de la police de l'eau des départements de l'Essonne et des Yvelines.

Article 8 : Montant

Le montant total estimé du programme d'entretien pluriannuel des travaux pour les cinq années est de 1.090.917,00 Euros Hors Taxe réparti de la manière suivante :

- L'Agence de l'Eau Seine-Normandie

Subvention à hauteur de 30 % du montant globale Hors Taxe de l'opération.

- Le Conseil départemental de l'Essonne

Subvention à hauteur de 30 % du montant des travaux Hors Taxe dans le département de l'Essonne.

- Le SIAVB

Le SIAVB prend à sa charge le solde des travaux d'entretien réalisés.

Aucune participation financière ne sera demandée par le SIAVB aux propriétaires riverains pour la période du programme 2024-2028.

Article 9 : Servitude de passage

En application de l'article L.215-18 du Code de l'Environnement, pendant la durée des travaux, les propriétaires seront tenus de laisser passer sur leurs terrains les fonctionnaires et agents chargés de la surveillance, les entrepreneurs et ouvriers ainsi que les engins mécaniques strictement nécessaires à la réalisation des travaux. Ce droit devra s'exercer autant que possible en suivant les rives de la Bièvre et de ses affluents et en respectant les arbres et les plantations existants.

Les terrains actuellement bâtis ou clos de murs ainsi que les cours et les jardins attenants aux habitations seront exempts de la servitude en ce qui concerne le passage des engins.

Article 10 : Devoirs des propriétaires riverains

Il est rappelé que, conformément à l'article L.215-14 du Code de l'Environnement :

« Le propriétaire riverain est tenu à un entretien régulier du cours d'eau. L'entretien régulier a pour objet de maintenir le cours d'eau dans son profil d'équilibre, de permettre l'écoulement naturel des eaux et de contribuer à son bon état écologique, ou le cas échéant, à son bon potentiel

écologique, notamment par enlèvement des embâcles, débris et atterrissements, flottants ou non, par élagage ou recépage de la végétation des rives ».

Les opérations d'entretien conduites par le SIAVB n'exemptent pas les propriétaires riverains de leurs obligations d'entretenir le cours d'eau.

Article 11 : Durée

La présente déclaration d'intérêt général est accordée pour une durée de cinq ans, arrivant à échéance le 31 décembre 2028.

Article 12 : Droit de pêche

En dehors des cours attenantes aux habitations et aux jardins le droit de pêche du propriétaire riverain est exercé gratuitement, pour une durée de cinq ans, par l'Association de pêche et de protection du milieu aquatique agréée pour cette section de cours d'eau ou, à défaut, par la Fédération départementale ou interdépartementale des associations agréées de pêche et de protection du milieu aquatique.

Pendant la période d'exercice gratuit du droit de pêche, le propriétaire conserve le droit d'exercer la pêche pour lui-même, son conjoint, ses ascendants et ses descendants.

La procédure d'instauration du droit de pêche doit être conforme aux articles L.435-5 et suivants du Code de l'Environnement.

Article 13 : Modification

Toute modification apportée par le SIAVB à la réalisation des travaux, de nature à entraîner un changement notable des éléments du dossier, doit être portée, avant sa réalisation, à la connaissance de la préfète de l'Essonne et du préfet des Yvelines avec tous les éléments d'appréciation.

En application de l'article R.214-96 du Code de l'Environnement, le SIAVB demande une nouvelle déclaration d'intérêt général dans les cas suivants :

- s'il prend une décision, autre que celle de prendre en charge la totalité des dépenses, entraînant une modification de la répartition de ces dernières ou des bases de calcul des participations des personnes qui ont rendu les travaux nécessaires ou y trouvent un intérêt ;
- s'il prévoit de modifier de façon substantielle la nature des travaux projetés dans le cadre du programme pluriannuel déclaré d'intérêt général, y compris si cette modification est la conséquence d'une décision administrative prise en application des articles L.214-1 à L.214-6 du Code de l'Environnement.

Article 14 : Incident ou accident

Tout incident ou accident intéressant une installation, un ouvrage, des travaux ou une activité autorisés par le présent arrêté et de nature à porter atteinte à l'un des éléments énumérés à l'article L.211-1 du Code de l'Environnement, doit être déclaré dans les conditions fixées à l'article L.211-5 de ce code.

Article 15 : Tiers

Les droits des tiers sont et demeurent expressément réservés.

Article 16 : Recours

Le présent arrêté est soumis à un contentieux de pleine juridiction. Il peut être déféré, par voie postale ou par voie électronique (<http://www.telerecours.fr>) à la juridiction administrative (Tribunal Administratif de Versailles, 56 avenue de Saint-cloud, 78011 VERSAILLES) :

- par les demandeurs ou exploitants, dans un délai de deux mois à compter de la date à laquelle la décision leur a été notifiée,
- par les tiers, personnes physiques ou morales, les communes intéressées ou leurs groupements, en raison des inconvénients ou des dangers pour les intérêts mentionnés aux articles L.211-1, dans un délai de quatre mois à compter de la publication de l'arrêté au recueil des actes administratifs de la préfecture ou à son affichage en mairie dans les communes mentionnées à l'article 17.

Dans le même délai de deux mois, le pétitionnaire peut présenter un recours gracieux. Le silence gardé par l'administration pendant plus deux mois sur la demande de recours gracieux emporte décision implicite de rejet de cette demande conformément à l'article R.421-2 du Code de Justice administrative.

Article 17 : Information

En vue de l'information des tiers, le présent arrêté sera publié au recueil des actes administratifs des préfectures de l'Essonne et des Yvelines.

Une copie en sera déposée dans les mairies de Bièvres, Igny, Massy, Palaiseau, Saclay, Vauhallan, Verrières-le-Buisson et Wissous situées dans le département de l'Essonne, et sur celui des communes de Buc, Guyancourt, Jouy-en-Josas, Les Loges en Josas, Toussus le Noble situées dans le département des Yvelines.

Les mairies concernées devront procéder à l'affichage de cet arrêté pendant une durée minimale d'un mois et adresser le procès-verbal de l'accomplissement de cette formalité à la préfète de l'Essonne et au préfet des Yvelines.

Le présent arrêté sera également mis à disposition du public sur le site internet des Services de l'État en Essonne et des Yvelines pendant un an au moins.

Une copie du présent arrêté est adressé pour information à la Directrice régionale Île-de-France de l'Office français pour la biodiversité et aux Fédérations départementales pour la pêche et la protection des milieux aquatiques de l'Essonne et des Yvelines.

Article 18 : Autres réglementations

Le présent arrêté ne dispense en aucun cas le Syndicat Intercommunal pour l'Assainissement de la Vallée de la Bièvre de faire les déclarations ou d'obtenir les autorisations requises par d'autres réglementations.

Article 19 : Exécution

Le Secrétaire Général de la préfecture de l'Essonne, le Secrétaire Général de la préfecture des Yvelines, la Directrice Départementale des Territoires de l'Essonne, la Directrice Départementale des Territoires des Yvelines, la Présidente de la commission locale de l'eau du SAGE de la Bièvre, le Président du Syndicat Intercommunal pour l'Assainissement de la Vallée de la Bièvre, sont chargés, chacun en ce qui le concerne, de l'exécution du présent arrêté.

La Préfète de l'Essonne

Le Préfet des Yvelines

Le Secrétaire Général

Olivier DELCAYROU

Pour le Préfet et par délégation
Le Secrétaire Général

Victor DEVOUGE

**ANNEXE : « Liste des parcelles concernées par les travaux »
(Fichier numérique joint)**

ENQUETE PARCELLAIRE – Annexe 4

Communes :

- Bièvres : 16 planches
- Buc : 4 planches
- Igny : 9 planches
- Jouy-en-Josas : 8 planches
- Les Loges-en-Josas : 2 planches
- Massy : 2 planches
- Saclay : 1 planche
- Toussus-le-Noble : 1 planche
- Vauhallan : 6 planches
- Verrières-le-Buisson : 7 planches
- Wissous : 3 planches

Légende :

Numéro de parcelle en rouge : Données à compléter



SIAVB

D.I.G. pour la réalisation du programme
d'entretien de la Bièvre et de ses affluents
2024-2028

Commune de Bièvres: Planche 1



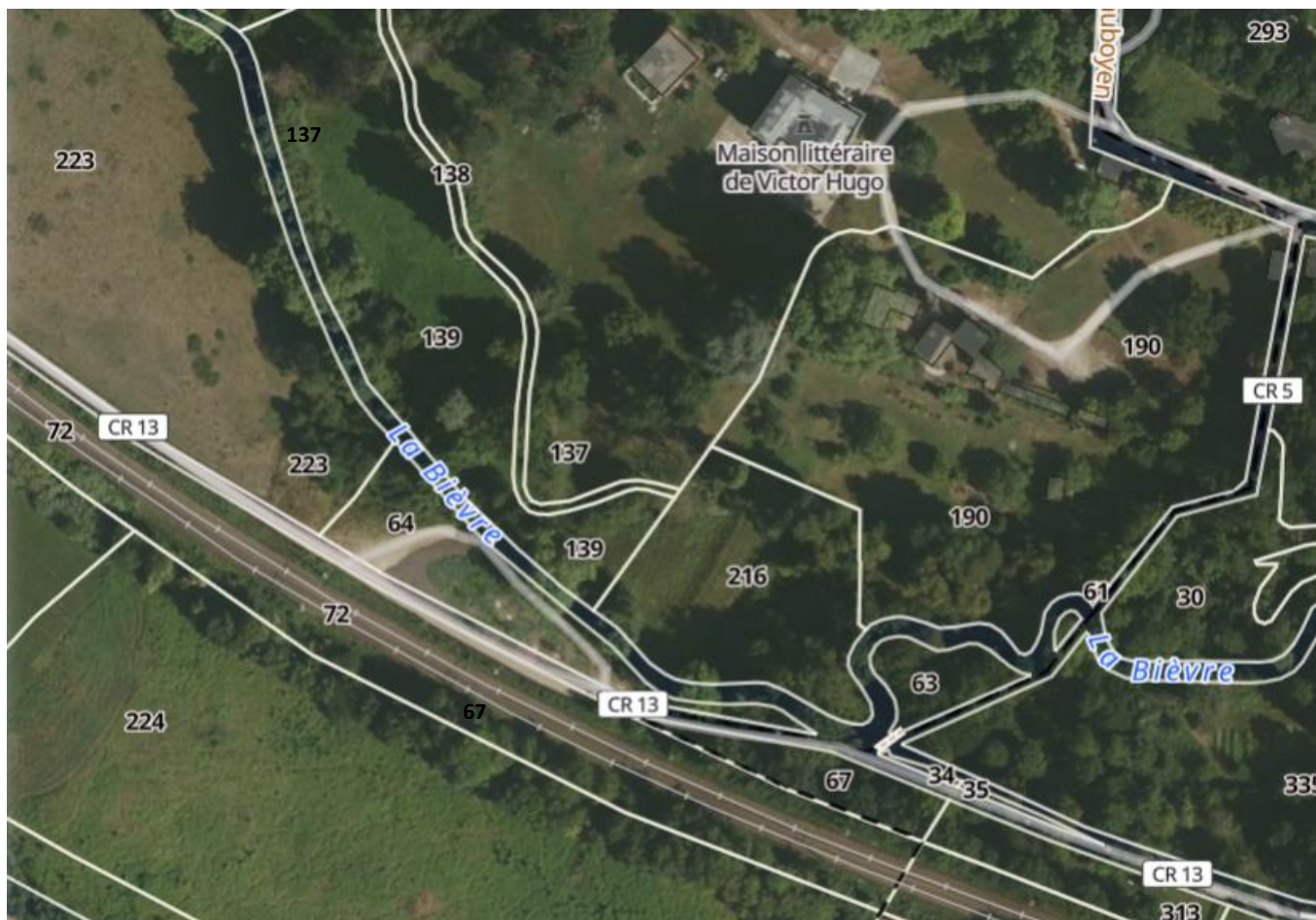
N° Parcelle	Rivière -	Adresse	Nom du propriétaire
M 1	La Bièvre	74 rue de Vauboyen Bièvres	Mr Mme GENDROT Guy
M 212		Moulin de Vauboyen	COMMUNE DE BIEVRES
M 217		57 rue de Vauboyen / 63 rue Bonnелais 92330 Clamart	Mr FAUQUEUX Olivier et Mme MONTOYA Isabelle
M15		La petite maison 57 rue Vauboyen 91570 Bièvres	Mr Bernard MALLET
M 223-114		Services généraux 78352 Jouy-en-Josas Cedex	INRAE
M 209-211-211		Route d'Orsay 91460 Marcoussis	Altaire Royel – Cercle Hippique

Commune de Bièvres: Planche 2



N° Parcelle	Rivière -	Adresse	Nom du propriétaire
M 108-110-223	La Bièvre	Services généraux 78352 Jouy-en-Josas Cedex	INRAE
M 134-135- 136-138-139		42 bis, rue Sarrette - 75014 Paris	ACFS : Association Culturelle Soka de France

Commune de Bièvres: Planche 3



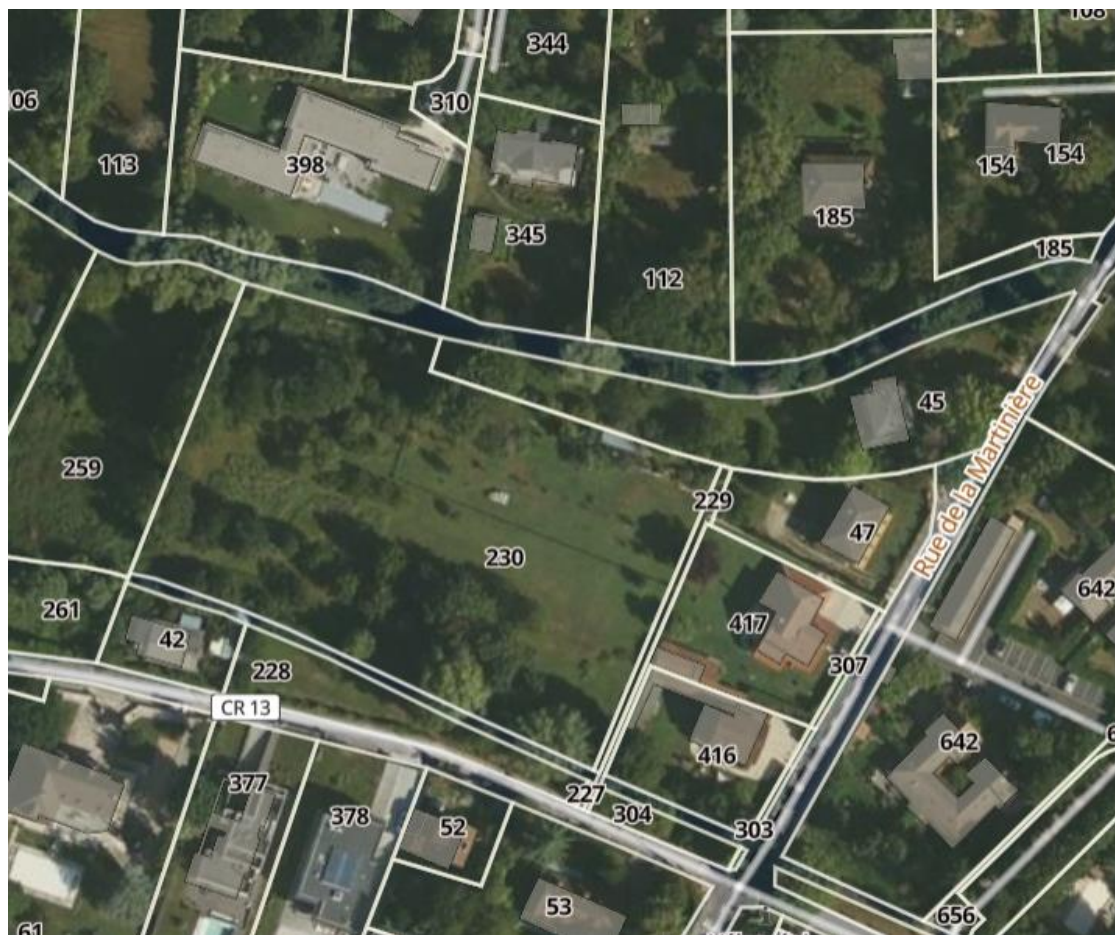
N° Parcelle	Rivière -	Adresse	Nom du propriétaire
M 223 -L 34-67	La Bièvre	Services généraux 78352 Jouy-en-Josas Cedex	INRAE
M 190-137-139 - 62 - 63		42 bis, rue Sarrette - 75014 Paris	ACFS : Association Culturelle Soka de France
M191	Le bras Nord de la Bièvre	9 Chemin du Salvart- 91370 Verrières le Buisson	SIAVB
M 140 -64	La Bièvre et le bras Nord	9 chemin du Salvart 91570 Bièvres	SIAVB
L 30-31		26 Route de Vauboyen	La Roche Dieu
L 35-335	La Bièvre et le bras Nord	359 chemin d'Elizaberri	Mme DEBERNE

Commune de Bièvres: Planche 4



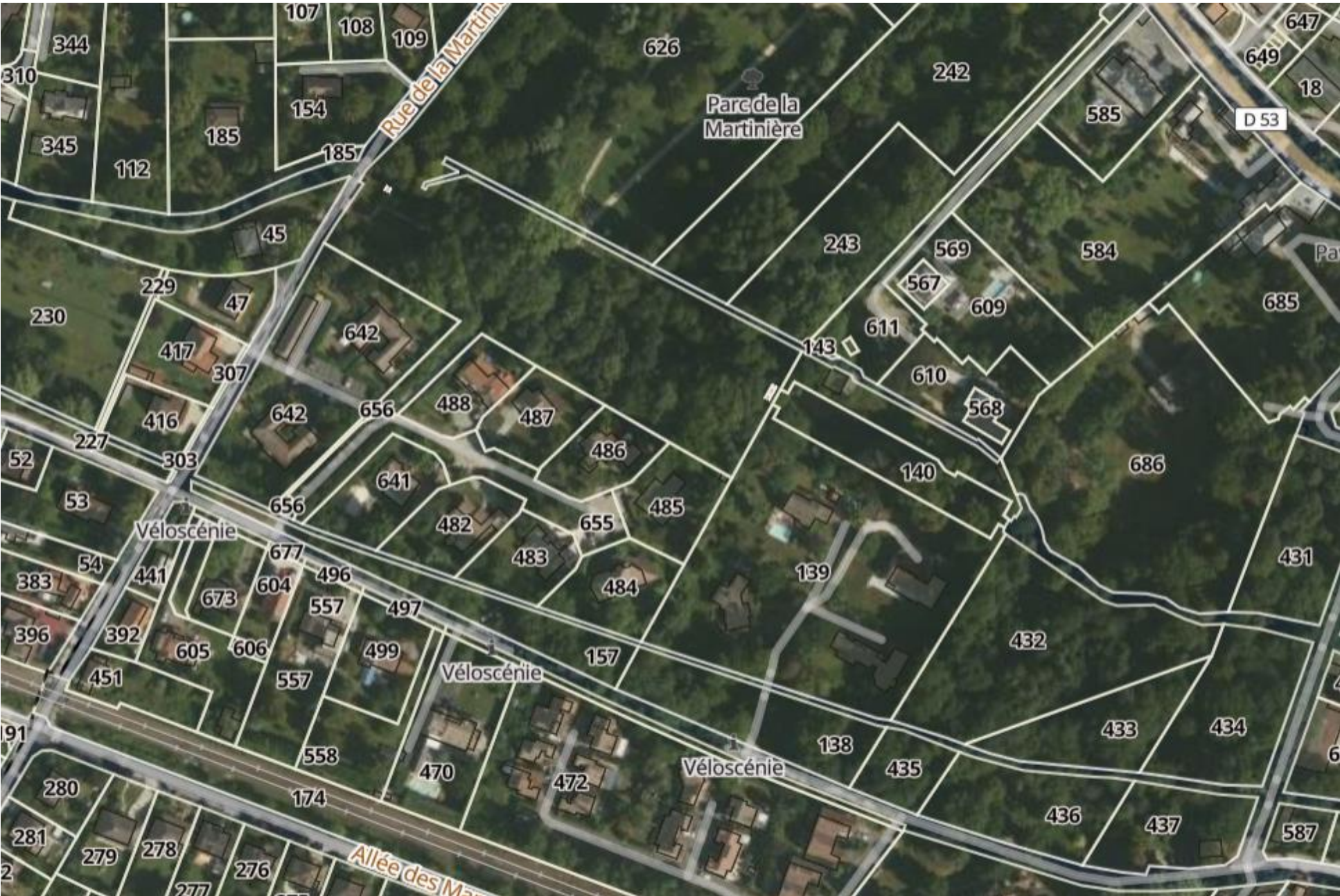
N° Parcelle	Rivière -	Adresse	Nom du propriétaire
L335	La Bièvre et le bras Nord	Rue de vauboyen - Bièvres	Mme DEBERNE
L 327-401	La Bièvre et le bras Nord	Chemin du Pont Mesnil - Bièvres	Mr DUCHANGE
L 406-407	Bras Mort de la Bièvre	27 b, rue de Vauboyen- Bièvres	M.LAVIGNE Baptiste et Mme SENENTZ Anne Laure
L 405-408	La Bièvre	Kerguen (56550)	Mr Christian LE CALVE
L 250	La Bièvre	9, chemin du Salvart-Verrières-le-Buisson	SIAVB
L 37	La Bièvre et le bras Nord	4 rue de la Prairie 92160 Anthony	Mr LAREIDA Eric
L 38	La Bièvre et le bras Nord	8 rue Tour Saint Germain 91400 Saclay	Mme COTTIN Simone
L 259-261	La Bièvre et le bras Nord	11 allée des Marguerites 91570 Bièvres	Mr Stéphane LAURENT
L 260-L262	La Bièvre et le bras Nord	9 allée Paul Langevin 92220 Bagneux	Mr FAYEK Mohammed
L 42	La Bièvre	14 chemin des Prés de Vauboyen - Bièvres	Mme LENOIR
L 228 -230	La Bièvre	22 rue de la Martiniere - Bièvres	STEYAERT Henri, Georgette, Léonard et Anette
L400	Le bras Nord de la Bièvre	29 ter rue de Vauboyen 91570 Bièvres	Mr CURTY Jean-Jacques
L241		27 bis Rue de Vauboyen 91570 Bièvres	Mr Christian LE CALVE
L205		5 rue de Loisy 25000 Besançon	Mr SPAJER Michel
L106		23 rue de Vauboyen 91570 Bièvres	Mr François JERU
L113		21 rue de Vauboyen 91570 Bièvres	Mr Bernard MICHAUT
L 398		17 rue de Vauboyen 91570 Bièvres	Mr LEVY Michel

Commune de Bièvres: Planche 5



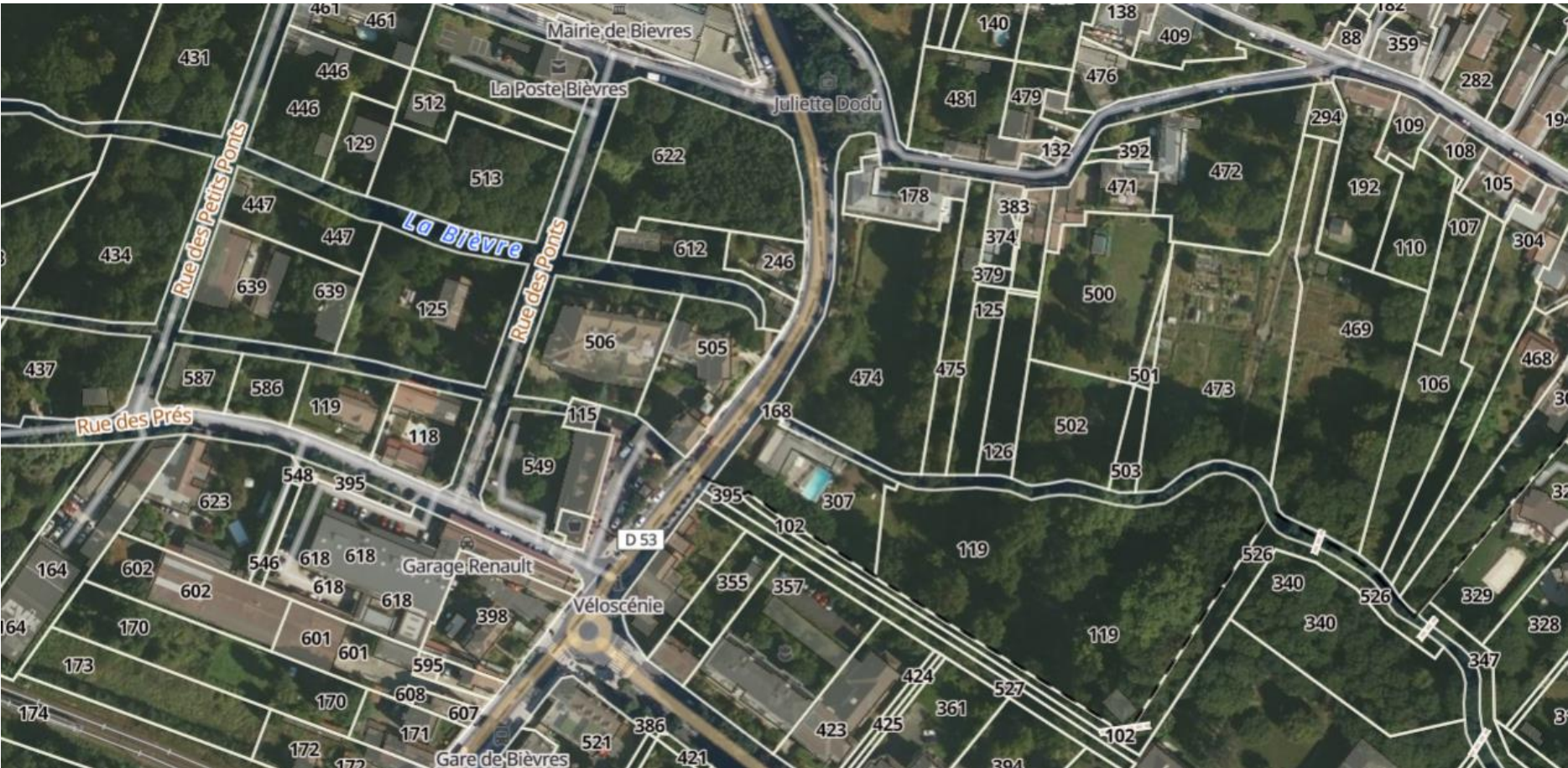
N° Parcelle	Rivière -	Adresse	Nom du propriétaire
L 398	Le Bras Nord	17 rue de Vauboyen 91570 Bièvres	Mr LEVY Michel
L 259-261	La Bièvre et le bras Nord	11 allée des Marguerites 91570 Bièvres	Mr Stéphane LAURENT
L230-227-228	La Bièvre et le bras Nord	22, rue de la Martinière-91570 Bièvres	Mr STEYAERT
L 345	Le Bras Nord	10 Sen de la Fontaine 78350 Les Loges-en-Josas 15 rue de Vauboyen 91570 Bièvres	Mr Frédéric MAZENQ Mme IZAC Christel
L 304-416-305	La Bièvre	26 rue de la Martinière-91570 Bièvres	Mr Mme BOUNOM
L45	Le Bras Nord	20, rue de la Martinière-91570 Bièvres	Mme Denise DUPUY
L112	Le Bras Nord	13 rue de Vauboyen	LE DHAMMA
L185		Rue de la Martinière	Mr Pierre AUDLAUER

Commune de Bièvres: Planche 6



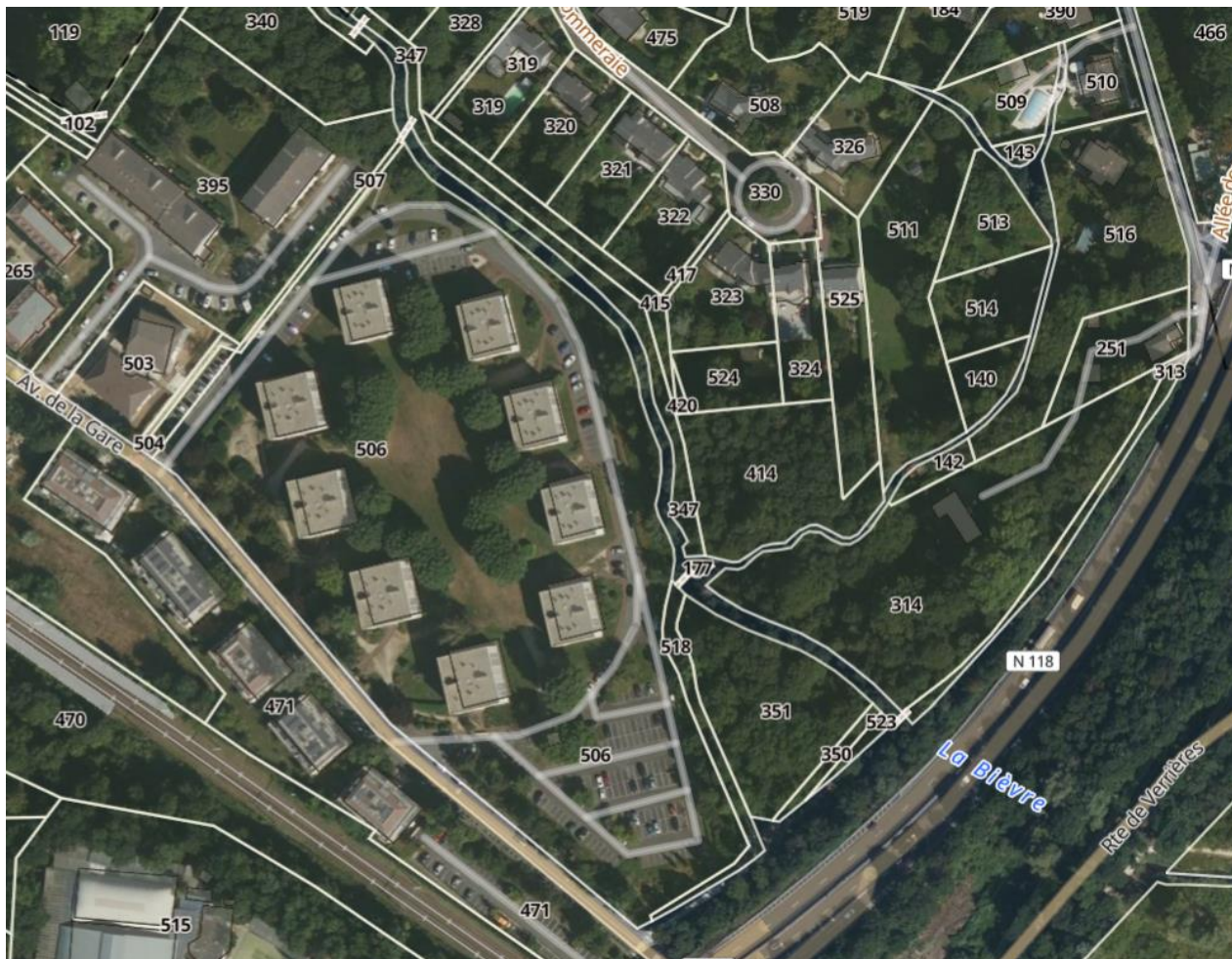
N° Parcelle	Rivière -	Adresse	Nom du propriétaire
F 642	La Bièvre	Rue de la Martinière	Les copropriétés du 9 et 11 rue de la Martinière
F 655-656		Rue de la Martinière	Association syndical du lotissement du parc de la Martinière
F 641		55 rue de Varenne 75007 Paris	Mr HELDERLE Eric
F 482		2 chemin des prés de Vauboyen 91570 Bièvres 72 RPT du pont de Sèvres 92100 Boulogne-Billancourt	Mr VERGNET Alain Mme AMROUCHE Aurore (Nom du conjoint : Alain VERGNET)
F 483		Chemin des Près de Vauboyen 91570 Bièvres	Mme DOGHRI Zohra
F 484		4 Parc de la Martinière	Mr SAINT-GEORGES Didier
F 157 – 242-243-626		Place de la Mairie –	Commune de Bièvres
F 138 139		La Bièvre et le bras Nord	Chemin du Près de Vauboyen
F 432-435	La Bièvre et le bras Nord	1 rue Léon Mignotte 91570 Bièvres et 16 DOM des Hocquettes 92150 Suresnes	Mme Isabelle FONTENELLE et Mr Nicolas FONTENELLE
F-431-433-434-436-437	La Bièvre et le bras Nord	Place de la Mairie –	Commune de Bièvres
F 140 636		Chemin du Près de Vauboyen	Copropriété du Val de Bièvre

Commune de Bièvres: Planche 7



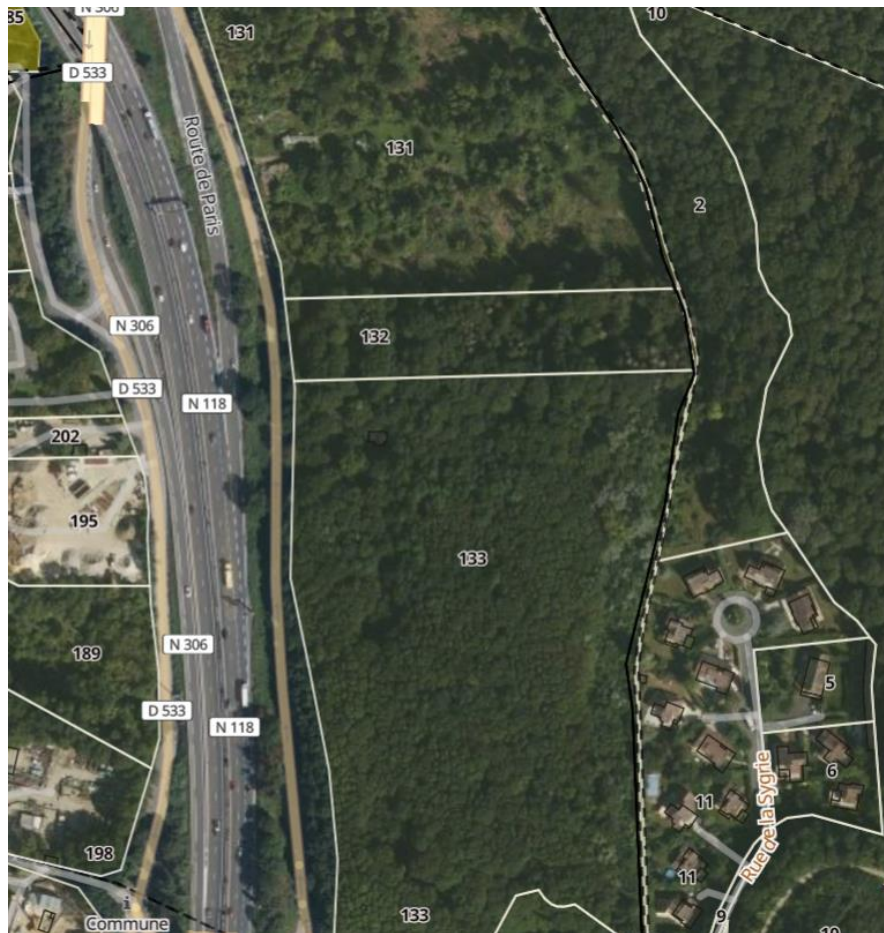
° Parcelle	Rivière -	Adresse	Nom du propriétaire
F 434-437-431	La Bièvre et le bras Nord	Place de la Mairie –	Commune de Bièvres
F 639	La Bièvre	11 allée des Marguerites 91570 Bièvres	Mr LAURENT Stéphane et Mme TALHOUARN Nathalie
F 586		17 B rue Turbigo – 91430 Igny	Mme PEDROSA Nathalie
F 587		41 rue du Plateau 92350 Le Plessis Robinson	M.PEDROSA Patrick
F125		4 rue des Ponts 91570 Bièvres	Mme Sylvie SIMON
F119		6, rue des Près 91570 Bièvres	Mr BUHK
F118		4, rue des Près 91570 Bièvres	Mr DEVES
F505		14 rue du Petit Bièvres 91570 Bièvres	Copropriété
F506		3 rue des Ponts 91570 Bièvres	Propriétaires de la résidence du Moulin
F549		13 rue Fenelon 91400 Saclay	Mme LANGLOIS Odette
F447	Le bras Nord de la Bièvre	6 rue des Petits Ponts 91570 Bièvres	Mr GIORGETTI Laurent et Mme LISSENKO Nathalie
H102	La Bièvre	324 rue des pyrénées – 75020 Paris	LAFON Denise par Me Brault
H 395 -	La Bièvre	Copropriétaires du 18 av de la gare	Copropriétaires du 18 av de la gare -78850 THIVERVAL-GRIGNON
G 307	La Bièvre et le bras Mort de la Bièvre	2 rue de la Fontaine- 9150 BIEVRES	Mme HOCQUARD – SCI -les deux rivières
G 119		2 rue de la Fontaine 91570 BIEVRES	Mme HOCQUARD – SCI les deux rivières
G 474	Bras Nord		
G 475	La Bièvre et le bras nord	Succession par Maître HERBERT 3 place des Victoires 75001 PARIS	Mr HOCQUARD Robert
G 125		6 rue de la Fontaine– 91570 BIEVRES	Mr ROY Gilbert
G 126		6 rue de la Fontaine- 91570 BIEVRES	Mr ROY Gilbert
G 502		8 rue de la Fontaine -91570BIEVRES	Mr HONSEL Olivier
G 503 – 473 - 469		Place de la Mairie –	Commune de Bièvres
G 106		10 rue des Mathurins	Mr Mme CUQUEMELLE Jean Claude
G 304		12 rue des Mathurins	Mr COULAMY André
G 468		12 rue des Mathurins	Mme MOREL Martine
G 303		12 bis rue des Mathurins	Mr Mme ROMAIN Benoît
H 326 - 327 -		9, chemin du Salvart – 91370 Verrières	SIAVB
H 347		Copropriété de la Pommeraie- 91570 BIEVRES	
H 340	La Bièvre	11 chemin Vaux Mourants 91370 Verrières-le-Buisson	Mr Jacques LACROIX

Commune de Bièvres: Planche 8



N° Parcelle	Rivière -	Adresse	Nom du propriétaire
H340	La Bièvre	11 chemin Vaux Mourants 91370 Verrières-le-Buisson	Mr Jacques LACROIX
H350- 351 177 - 518		9 chemin du Salvart 91370 Verrières-le-Buisson	SIAVB
H 395		46Boulevard Jean Jaurès- 92100 BOULOGNE BILLANCOURT	Les Copropriétaires du 18 avenue de la Gare
H 414		8 allée de la pommeraie - Bièvres	ASSOCIATION SYNDICALE LIBRE DU LOTISSEMENT
H 506		22 avenue de la Gare	Syndicat Coopératif RES le renouveau
H 314-		40 rue des Mathurins 91570 Bièvres	Mme CHARROIS Laurence et MOREAU Benoit

Commune de Bièvres: Planche 9



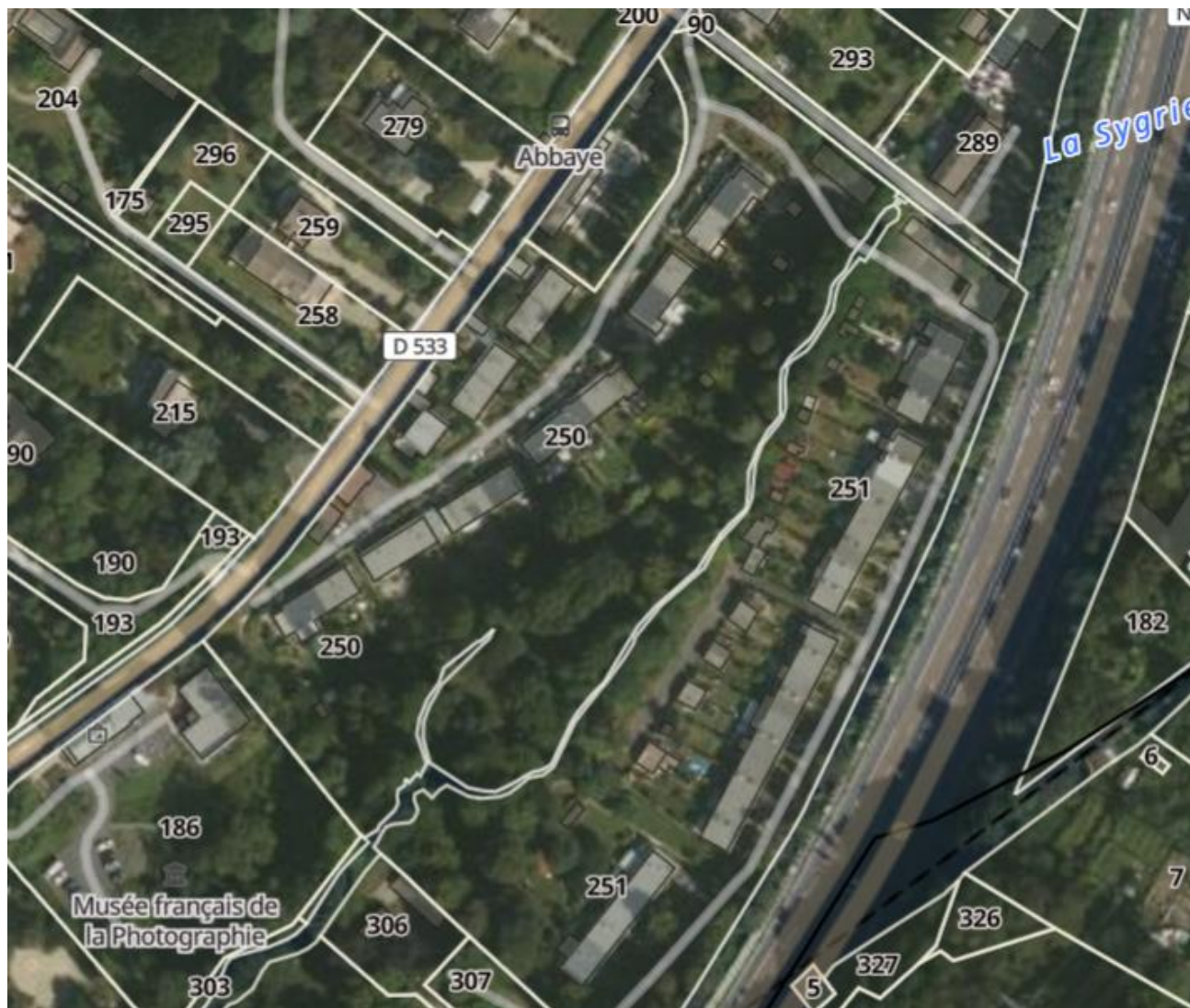
N° Parcelle	Rivière -	Adresse	Nom du propriétaire
C 130	Ru de la Sygrie	Boulevard de France- 91012 Evry Cedex	Département de l'Essonne
C 131		10 Avenue Roger Varrey- 89300 JOIGNY	Mme BOULARD Marie Elisabeth
		10 rue Pierre Fronquet – 92140 CLAMART	Mme BOULARD Marie Laure
		10allée Breant 92140 CLAMART	Mr BOULARD Christian
		19 rue marcel Pajotin 49000 ANGERS	Mme BOULARD Marie Agnès
C 132	4 Route de Courbon 77515 HAUTEFEUILLE	Mr CHAUVIN Michel	
C 133	130 rue de Paris - Bièvres	SOCIETE IMMO GASTON LANZ	

Commune de Bièvres: Planche 10



N° Parcelle	Rivière -	Adresse	Nom du propriétaire
D 286 - 196	Ru de la Sygrie	9, chemin du Salvart – 91370 Verrières	SYNDICAT MIXTE ASSAINISSEMENT VALLEE DE LA BIEVRE
D155		PAR MR OHANA RICHARD 67 RUE GUTENBERG 75015 PARIS	LA FIDUCIAIRE DES MARQUES ET MODELES
D emplacement du plan d'eau			Domaine public

Commune de Bièvres: Planche 11



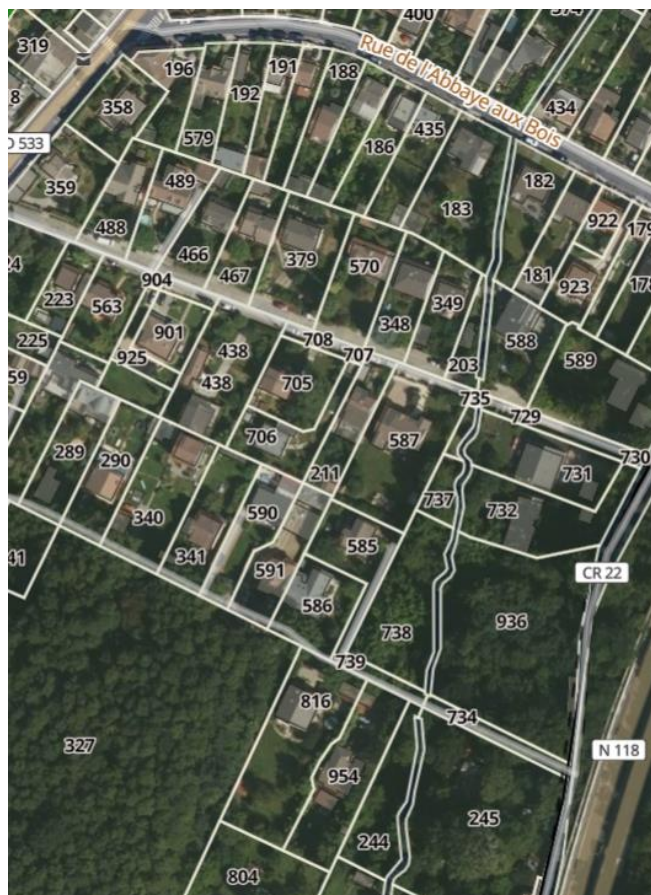
N° Parcelle	Rivière -	Adresse	Nom du propriétaire
D250	Ru de la Sygrie	80 rue de Paris 91570 Bièvres	Copropriété
D251		Ancien musée de la Photographie	Domaine public
D 303 -304		6 rue Lacets Saint Léon 98000 Monaco	Mr SKOPICKI David
D 306		7 place du chancelier Adenauer 75016 Paris	SNC VUC
D186		5 avenue Percier 75008 Paris	PERCIER UIS 083 VELIZY VAL DE GRACE

Commune de Bièvres: Planche 12



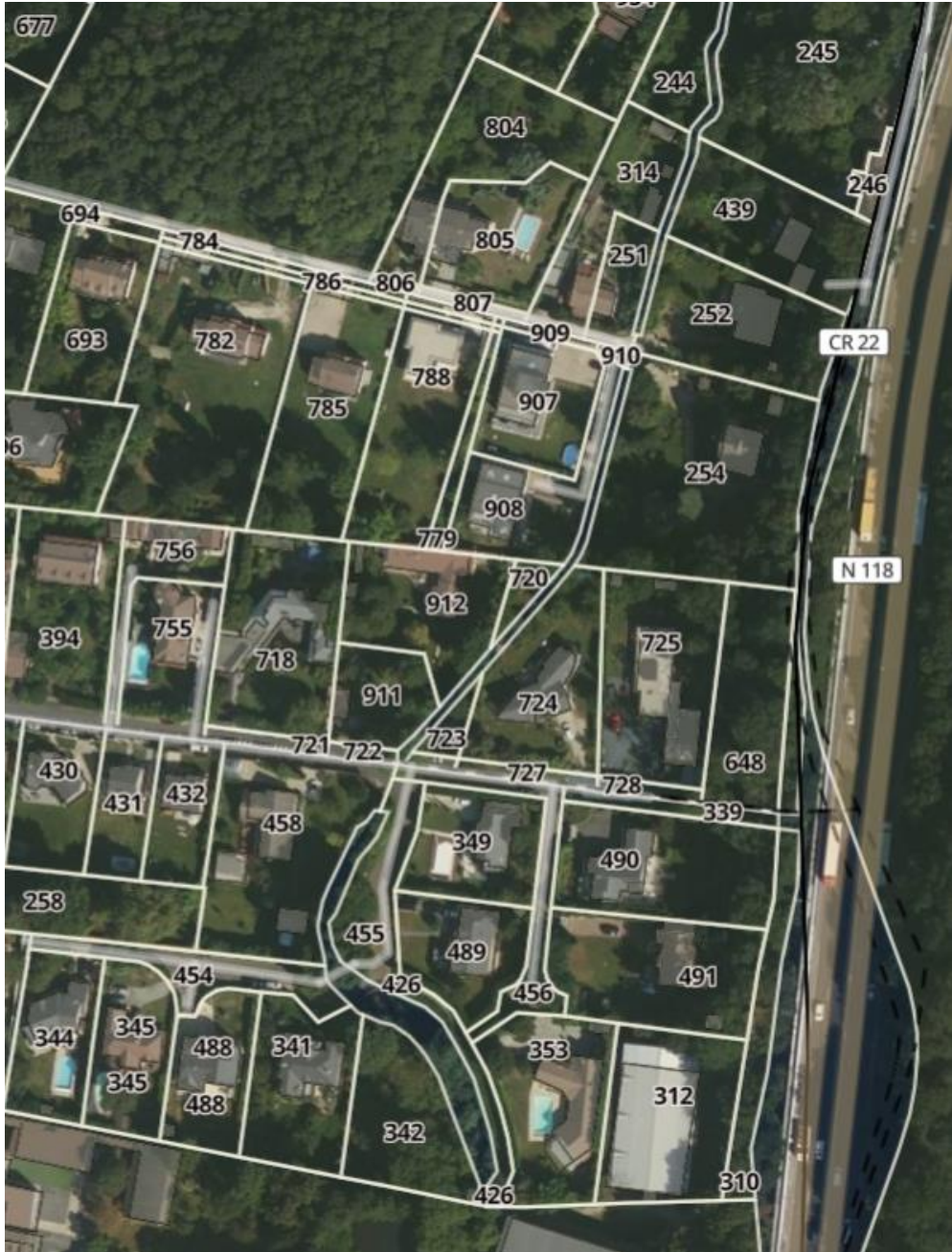
N° Parcelle	Rivière -	Adresse	Nom du propriétaire
D 252-253	Ru de la Sygrie	Résidence du Val Profond	Copropriété
D 305			
E 899		8 chemin de la Cholette	Mr NOGUEIRA Angelo
E 900		12 chemin de la Cholette	Mr LATTANZI
E 918		6, bis Chemin Cholette	Mr DASILVA/Mme LEMEILLE
E 917		19, rue de l'abbaye aux Bois	SCI ABBAYE aux bois
E574		19 rue de l'Abbaye-aux-Bois	Mr FAYEK Nordine
E434		21 rue de l'Abbaye-aux-Bois	Mme Sylvie LE CAM

Commune de Bièvres: Planche 13



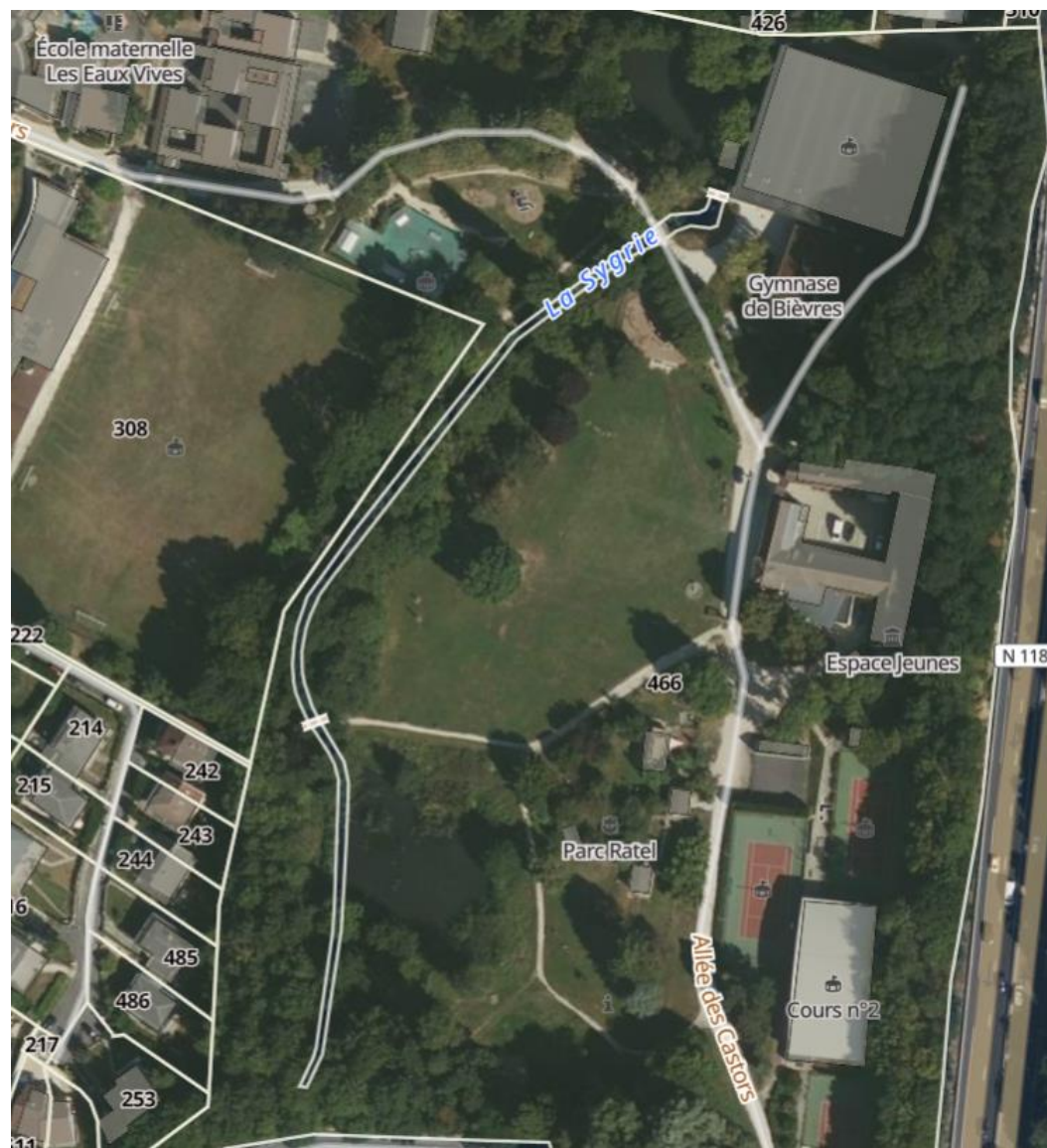
N° Parcelle	Rivière -	Adresse	Nom du propriétaire
E182	Ru de la Sygrie	128 allée des Champs Elysées91012 Evry Cedex	ETAT MINISTERE EQUIPEMENT LOGEMENT TRANSPORTS BUDGET GENERAL
E 183		18 rue de l'Abbaye-aux-Bois	Mr Bernard THIEBOT et Mme VACHETTE
E 203		13 b rue de la Sygrie	Mme ALLARD Mme CREPIN-Mr BAILLEUL
E 588		13 rue de la Sygrie	Mr Patrice BUENO
E 729 731		16 rue de la Sygrie	Mr et Mme BRANLE
E 736		16 rue de laSygrie	Mme Lina DEBERNARDI et Mr LEROY
E 737 - 732		18, rue de la Sygrie	Mr ZOHREH/Mme OLIVO
E 734 -738-739 -936		6 impasse du Val Haut	Mr Carlo LATTANZI et Mme SINGA
E 244		103 bis rue de Paris	Mme DELAMARE Geneviève
E 245		1, rue de la Donnerie – 91640 FONTENAIS LES BRIIS	Yves SZTURYCZ

Commune de Bièvres: Planche 14



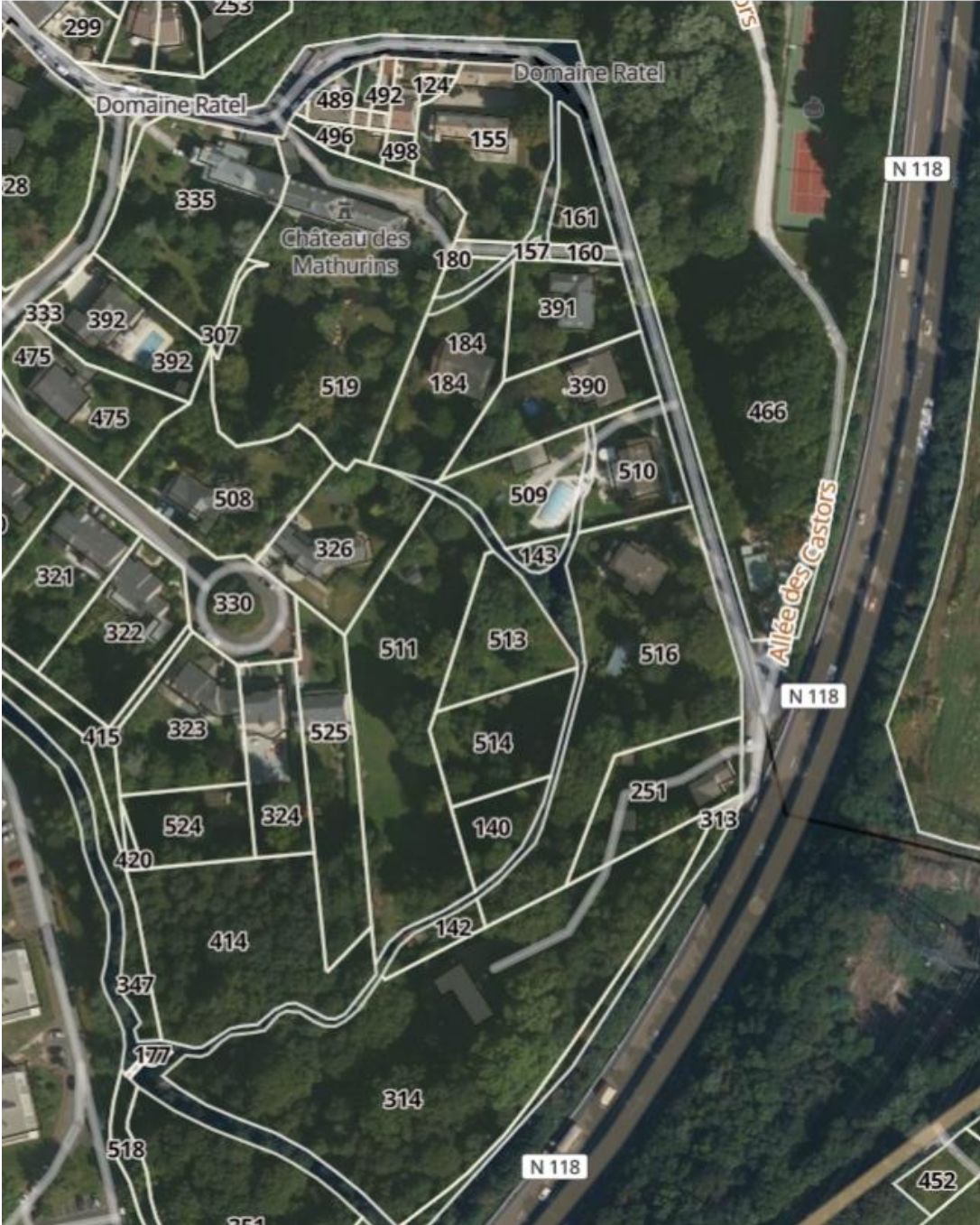
N° Parcelle	Rivière -	Adresse	Nom du propriétaire
E 804	Ru de la Sygrie	15 impasse valgrain -91570 BIEVRES	Mme LATTANZI
E 805		15 impasse Valgrain -91570 BIEVRES	Mr CHERVIN Laurent et Mme FURET
E 314		5 impasse Valgrain	Mr JULIO et Mme PINHEIRO
E 252		5 bis impasse Valgrain 91570 Bièvres	RICARD Gilles
E 439		7, rue du chemin Vert/8 avenue de Verdun - 91470/33980 - LIMOURS/AUDENGE	Mme KUBIESA/Mr FRANCOIS
E 251		27, route de Corbeil-91360 VILLEMORISSON sur Orge	JULIOS DOS SANTOS
E 908 -910		20 impasse Vagrain -91570 BIEVRES	Mr ULLUER/Mme MEZIANI
E254		22 impasse Vagrain -91570 BIEVRES	M. Fabien DUPUY
E720		8 allée du Buisson - BIEVRES	Mr PAPILLON et Mme PALLISER
E 912-723-722 - 726		19 allée du Buisson - BIEVRES	Mr VANPOUCKE François Mme SAPIN Christele
E 911		8, rue de Vauboyen - BIEVRES	Mr VANPOUCKE François
E 924		19 allée du Buisson - BIEVRES	Mme PALISSER
G 458		Parcelle avec cascade à l'entrée du parc Ratel	
G 455-342-426		Place de la Mairie	Commune de Bièvres

Commune de Bièvres: Planche 15



N° Parcelle	Rivière -	Adresse	Nom du propriétaire
G 466	La Sygrie	Place de la Mairie 91570 Bièvres	Commune de Bièvres

Commune de Bièvres: Planche 16



N° Parcelle	Rivière -	Adresse	Nom du propriétaire
H 155 – 158- 161	Ru de la Sygrie	26, rue Rambuteau – Igny 91 34 allée des eaux Farouches Gif sur Yvette 42 rue du Havre -DIJON (21°	Mrs et Mme CARRIVE
H 519		Château des Mathurins	
H154		26, bis rue des Mathurins	Mr TEXIER Gaetan et Mme VIDAL Anne-Sophie
H 157		20, rue des Mathurins	Copropriété de l'immeuble
H 184		26, rue des Mathurins	Mr COUSIN/Mme MAGNIN
H 326		9 allée de la Pommeraie	Mme LOPES
H 511 - 142		32, rue des Mathurins	Mr TIBI
H 513 -514 -516 - 140		34, rue des Mathurins	Mr DAVIET/Mme LAIDET
H 314		40, rue des Mathurins	Mme CHARROIS Laurence et MOREAU Benoit
H414		8, allée de la Pommeraie	Association syndicale du Hameau de la Pommeraie
H 347 -177		9, chemin du Salvart	SIAVB

Commune de BUC : Planche 1



N° Parcelle	Rivière -Rive	Nom du propriétaire	Adresse
D 1	Bièvre	ONF	Versailles (78)
D 45			
D 39			

Commune de BUC : Planche 2



N° Parcelle	Rivière -Rive	Adresse	Nom du propriétaire
AC 2 – 5 – 11 – 12 -158	Bièvre	9, chemin du Salvart Verrières-le-Buisson (91)	SIAVB
AC 6	Bièvre	Chemin des Marais	Entreprise AUROY (Versailles)
AC 7	Bièvre	Chemin des Marais	Mr DROUIN Pierre et Mme SUZAN (Versailles)
AC 8	Bièvre	Chemin des Marais	Mme MITEUL Yvette Marie-Françoise et Mr ANDRE (Paris)
AC 9 – 13 - 38	Bièvre et bras mort	Mairie de Buc	Commune de Buc
AC 14	Bièvre et Bras Mort	1, chemin des Marais	M. BOUGEARD Jean-Jacques Louis / Mme BENOIT Marie-Françoise
AC 15	Bièvre	1, chemin des Marais	Mme BENOIT Marie-Françoise
AC 18	Bras Mort de la Bièvre	27 rue Jean Jaurès	Mr BRUNO Roland Charles-Louis et Mme DUMON
AC 19	Bras Mort de la Bièvre	25 rue Jean Jaurès	M. CHOISNARD Jacques et Mme GOUGNOL Marie-Françoise
AC 20	Bras Mort de la Bièvre	23 rue Jean Jaurès	M. EVESQUE Christophe et Mme VAULAY Séverine
AC 22	Bras Mort de la Bièvre	19 rue Jean Jaurès	Mr LEONARDIS Oswald Edgar André et Mme SALZANI
AC 23	Bras Mort de la Bièvre	17 rue Jean Jaurès	Mr BARRAQUE Pierre-Jean
AC 24	Bras Mort de la Bièvre	15 rue Jean Jaurès	Mr LAJOIX Henri Paul et Mme BECK Hélène (Villepreux)
AC 25	Bras Mort de la Bièvre	13 rue Jean Jaurès	M RICHET Thierry et Mme DEFLACELIERE Simone
AC 26	Bras Mort de la Bièvre	11 rue Jean Jaurès	Mr TOURNEUX Robert Louis Eugène Pascal (Versailles)
AC 27	Bras Mort de la Bièvre	9 rue Jean Jaurès	Mr et Mme BERODE André et Danièle (Jouy-en-Josas) M DUBOST Alexandre et Mme D'ANDREA Catherine (Buc)
AC 28 - 212	Bras Mort de la Bièvre	7 bis rue Jean Jaurès	Mme LETHEVE Elisabeth Jeanne

Commune de BUC : Planche 3



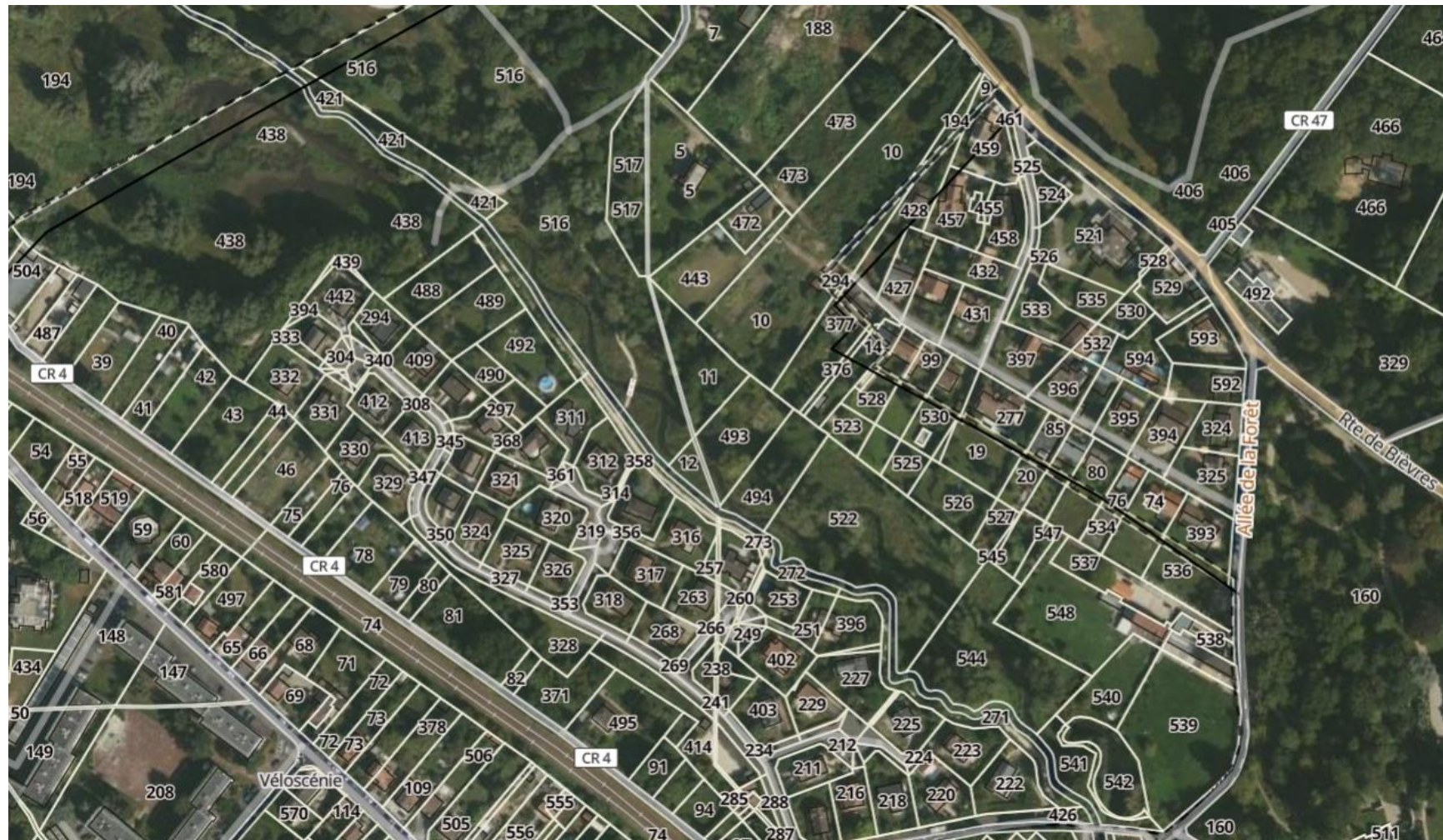
N° Parcelle	Rivière -Rive	Adresse	Nom du propriétaire
AC 28 -212	Bras mort de la Bièvre	7 bis rue Jean Jaurès	Mme LETHEVE Elisabeth Jeanne
AC 208 -38-39 - 269	Bièvre et bras mort	Mairie de Buc	Commun de Buc
AC 169	Bras mort de la Bièvre	Impasse des Frères Robin	Association Foncière de Remembrement (mairie de Buc)
AC 207	Bras mort de la Bièvre	5 ter rue Jean Jaurès	M. SOUFFLET Christophe
AC 30	Bras mort de la Bièvre	5 bis rue Jean Jaurès	Mr SOUFFLET Christophe François et Mme ETALON Christine Michelle
AC 31	Bras mort de la Bièvre	5 Impasse des Frères Robin	Mr ZAIBET Lotfi
AC 168	Bras mort de la Bièvre	Impasse des Frères Robin	Copro 6 Place de la République
AD 302 -301	Bièvre	3, rue Ste Sophie – 78000 Versailles	Bertrand Langlois
AD 164	Bras mort	6 place de la République	Mr GOUDOUNEIX François Louis Alain et Mme WEELER Hélène
AD 165-168-169	Bras mort	LE VILLAGE	RPJ (6 rue Mazière - Versailles)
AD 233 -285 - 269	Bièvre et bras mort	LE VILLAGE	Commune de Buc
AD 286 - 304	Bras mort et Bièvre	LE VILLAGE	Association de Sauvegarde de l'enfance et de l'adolescence des Yvelines
AD 288	Bièvre	9, chemin du Salvart -91370 Verrières-le-Buisson	SIABV

Commune de BUC : Planche 4



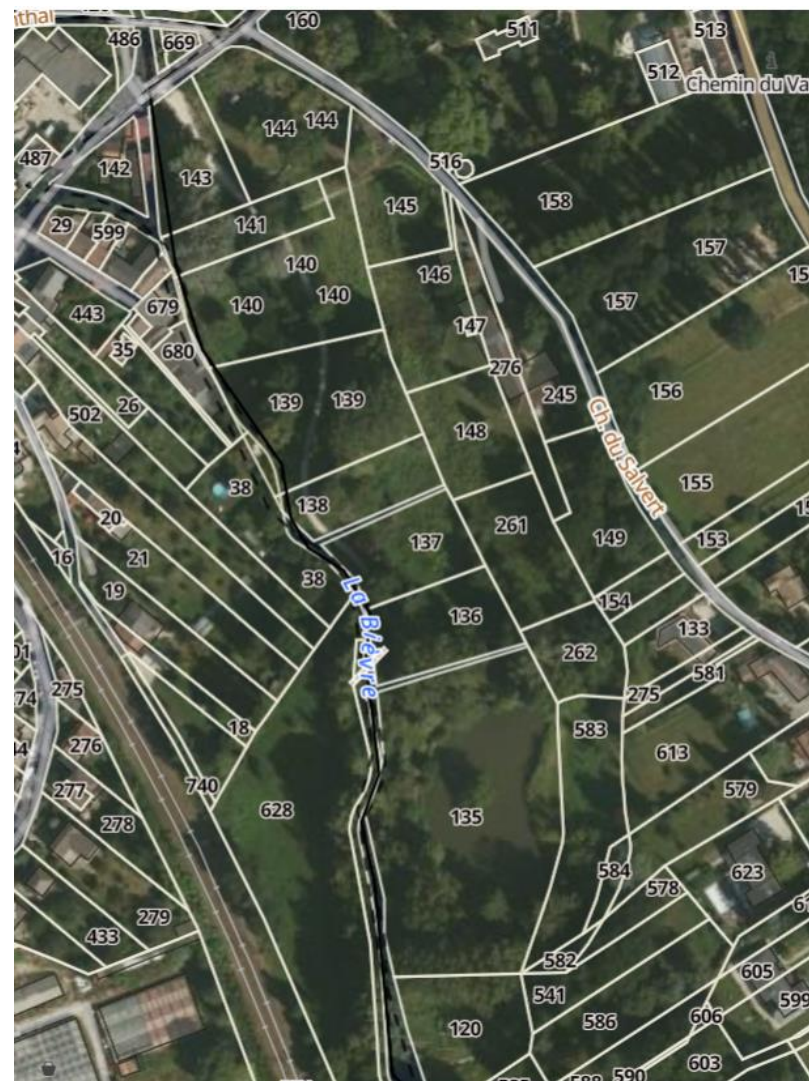
N° Parcelle	Rivière -Rive	Nom du propriétaire	Adresse
AD 296 – 227 -228	La Bièvre	Mairie de Buc	Commun de Buc
AD 229 – B47-46	La Bièvre	Ministère de la culture	Paris
B 37 -42 – 45	Bras mort /Bièvre	Autran	10 Route de Jouy
B9	Bièvre		Route de Jouy
B 15 – 16- 44 -12 – 13 – 41 - 44	Bièvre et bras mort	Mr Ferdinand COLONNA	Haras de Vauptain

Commune d'Igny: Planche 1



N° Parcelle	Rivière -	Adresse	Nom du propriétaire
AB 438 – 421 -516 - 522 – 544 – 541 -427 – 313 – 271 – 272 - 425	La Bièvre	Près des Abbesses	SIAVB
AB 12 – 493 - 494		21 allée du Bas Vaupéroux	Mme LANCRENON Ep PLAT François
AC486		83 rue du Moulin	Mr MARTINON René

Commune d'Igny: Planche 2



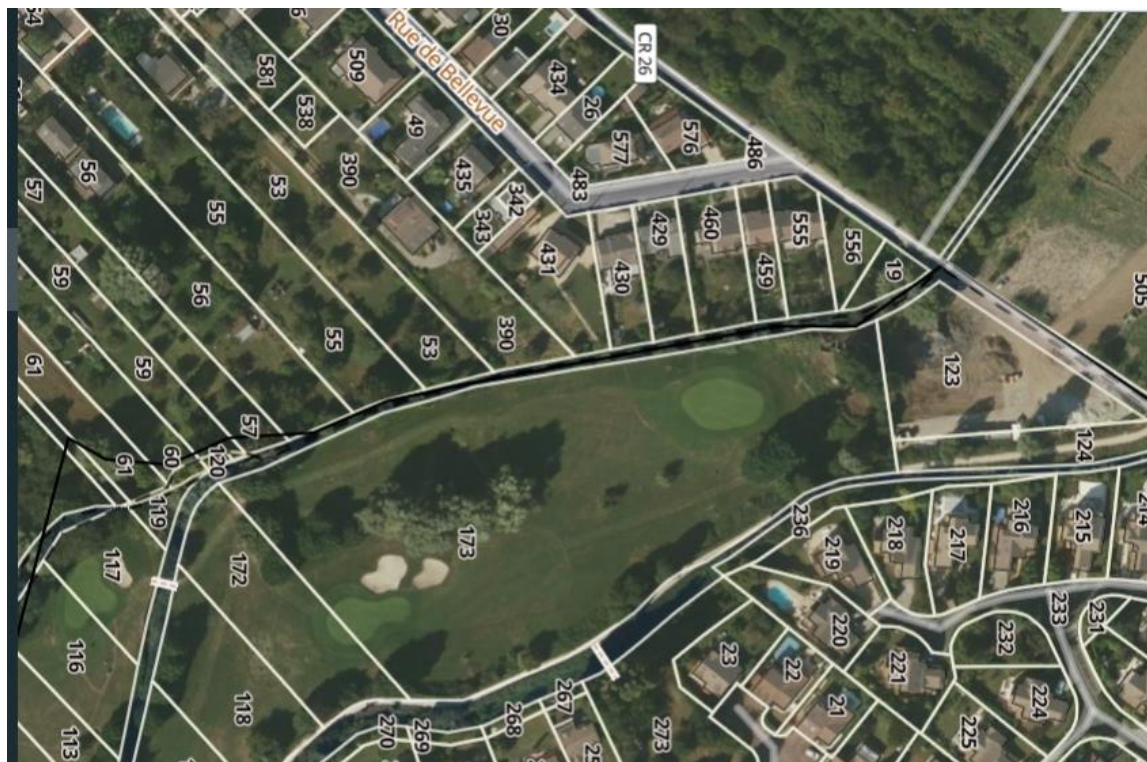
N° Parcelle	Rivière -	Adresse	Nom du propriétaire
AC 669 - 670	La Bièvre	Rue du Moulin	Commune d'Igny
AC 628		9, chemin du Salvart – 91370 Verrières-le-Buisson	
AC677		8 impasse de la Bièvre	SCI D'Igny -copropriété
AC679			
AC680			
AC38		6 Impasse de la Bièvre	Mme CARLIER

Commune d'Igny: Planche 3



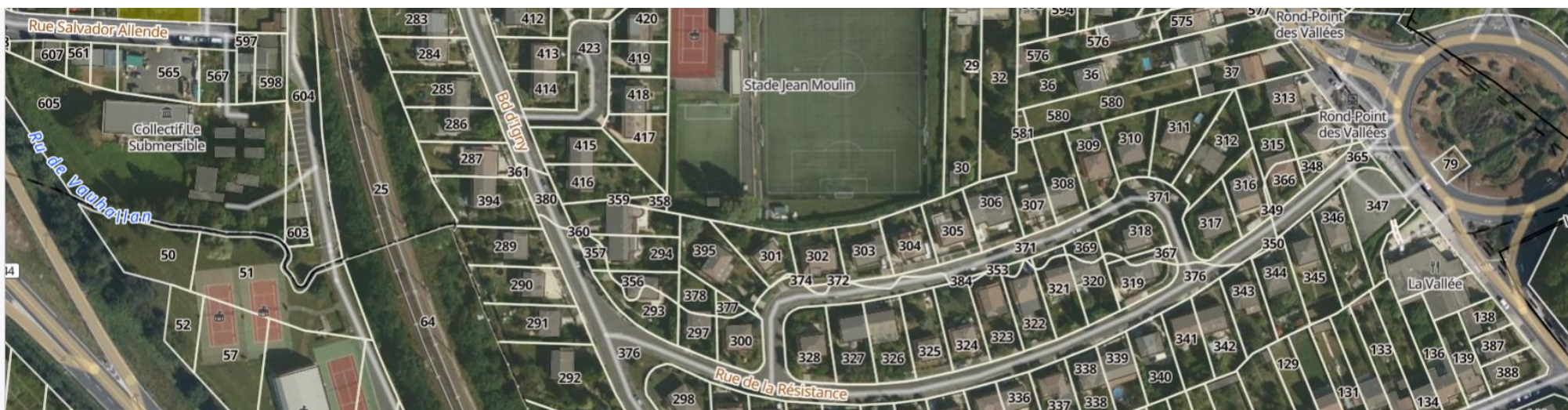
N° Parcelle	Rivière -	Adresse	Nom du propriétaire
AC517	La Bièvre et le bras mort		Mr LOCUSSOL
AD490-491-492-494-496-500-501-503-504 -505		Prairie d'Amblainvilliers	SIABV
AD 433 - 18	La Bièvre	Mairie	Commune d'Igny (bail emphytéotique avec association Saint Nicolas)

Commune d'Igny: Planche 4



N° Parcelle	Rivière -	Adresse	Nom du propriétaire
AD 19	La Bièvre	Rue de Bellevue	
AD 556		Rue de Bellevue	
AD 555		Rue de Bellevue	
AD 459		Rue de Bellevue	
AD 460		Rue de Bellevue	
AD 429		Rue de Bellevue	
AD 430		Rue de Bellevue	
AD 431		Rue de Bellevue	
AD 390		Avenue Jean Jaurès	
AD 53		Avenue Jean-Jaurès	
AD 55		Avenue Jean-Jaurès	
AD 56		Avenue Jean-Jaurès	
AD 59		Avenue Jean-Jaurès	
AD 60		Avenue Jean-Jaurès	
AD 61		Avenue Jean-Jaurès	
AD 251		Avenue Jean-Jaurès	

Commune d'Igny: Planche 5



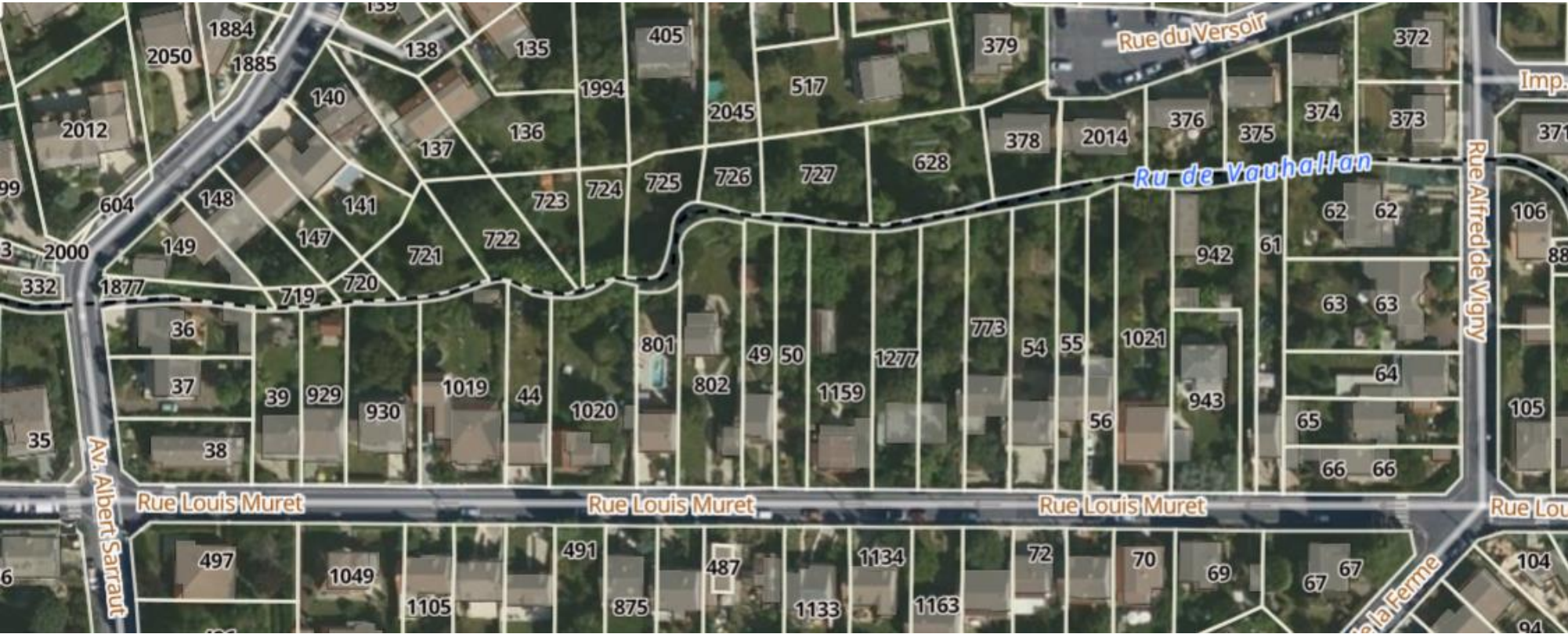
N° Parcelle	Rivière -	Adresse	Nom du propriétaire
	Ru de Vauhallan	Rond-Point de la Vallée	Département de l'Essonne
AE 79		Poste électrique	
AE 347		69 avenue Jean Jaurès	SCI de la Vallée
AE 346		3 avenue Jean Jaurès	Mr Race Régis
AE 345		5 avenue Jean Jaurès	Mlle Giorgetti Nathalie
AE 344		7 avenue Jean Jaurès	Mr Viven André
AE 343		9 avenue Jean Jaurès	Mr Bouguena Ahmed
AE 342		11 avenue Jean Jaurès	Mr Coignet Alain
AE 341		13 avenue Jean Jaurès	Mr Charpentier Patrick
AE 340		15 rue de la Résistance	Mr et Mme Baskal Mahmut
AE 339		17 rue de la Résistance	Mr et Mme Vaylet Philippe
AE 339			
AE 337		21 rue de la Résistance	Mr Barthélémy Fabien
AE 336		23 rue de la Résistance	Mr Olivier Bernard
AE 335		25 rue de la Résistance	Mr Coste Jacques
AE 334		27 rue de la Résistance	Mr Potier Guy
AE 333		29 rue de la Résistance	Mr Cournot Jean –Pierre
AE 332		31 rue de la Résistance	Mlle GOISET Laurence et Mr Alirand Jean-François
AE 331		33 rue de la Résistance	Mr Fabre Pierre
AE 330		35 rue de la Résistance	Mr Charnaux Pierre
AE 299		39 rue de la Résistance	Mr MERX Hubert
AE 298		27 boulevard d'Igny	Mr Fernandes José Luis
AE 292		28 boulevard d'Igny	Mr Baron Olivier
AE 605 – AN 50 - 51		Mairie Av de la Division Leclerc	Commune d'Igny

Commune d'Igny: Planche 6



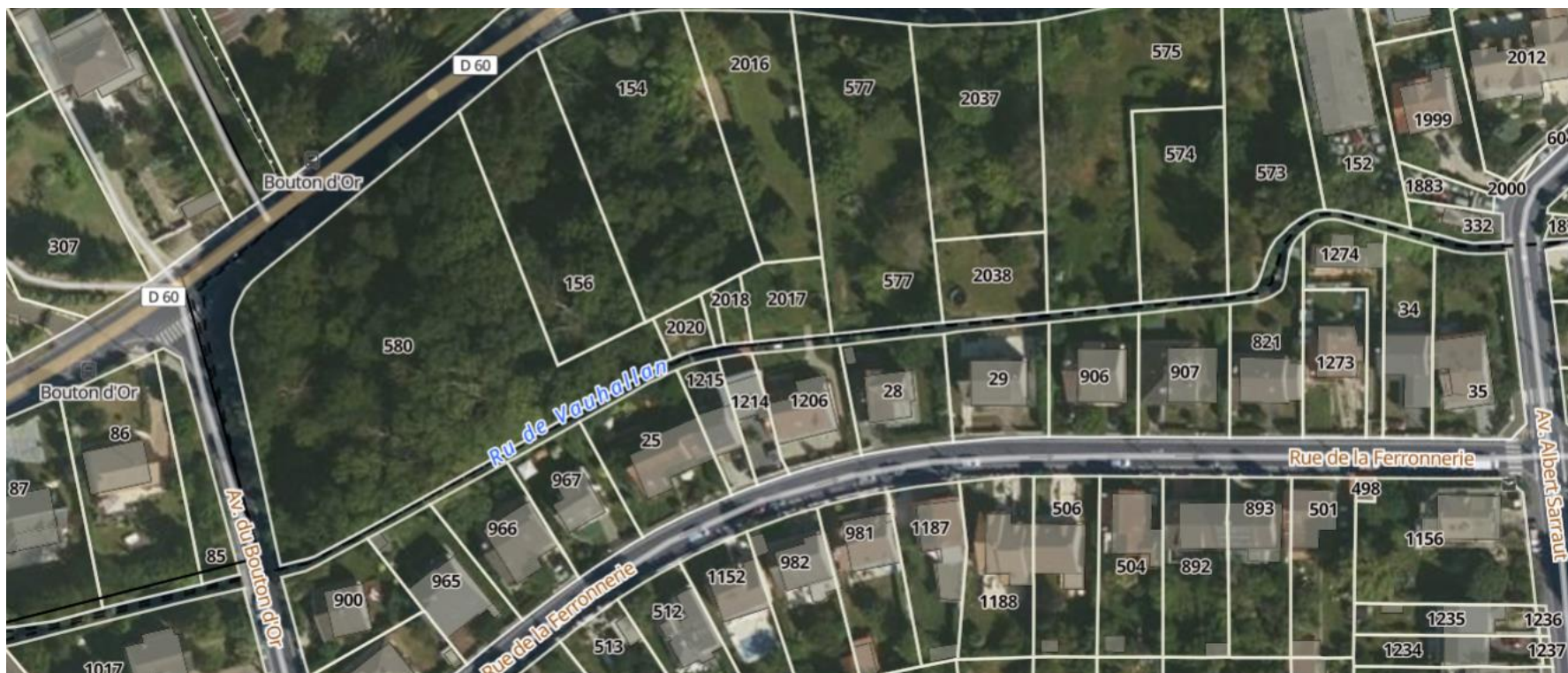
N° Parcelle	Rivière -	Adresse	Nom du propriétaire
	Ru de Vauhallan	Délaissé de la D444	Département de l'Essonne
AM362		20 impasse du versoir	Mr Duhamel Christian
AM363		18 impasse du versoir	Mr Taraud Olivier / Mme Balou Romy
AM364		16 impasse du versoir	Mr Gelebart Jean Gabriel
AM365		14 impasse du versoir	Mr Gasne Jean
AM366		12 impasse du versoir	Mr Pouyat Xavier
AM367		10 impasse du versoir	Mr Aupart Didier / Mlle Leostic Gaelle
AM368		8 impasse du Versoir	Mr Siquin Jacques
AM369		6 impasse du Versoir	Mr Leon Michel
AM370		4 impasse du Versoir	Mme TREMOLIERE
AM371		2 impasse du Versoir	Mme SIMON
AL1080		16 rue Louis Muret	Mr Goupil Christophe
AL1079		16 bis rue Louis Muret	Mr Deseau Jacques
AL1078		18 rue Louis Muret	Mr Poissonnet patrick
AL119		20 rue Louis Muret	Mr Cousot Didier
AL117		22 rue Louis Muret	Mr Richard Bruno
AL116		24 rue Louis Muret	Mlle Vereecke Sylvie / Mr Gomes Dasilva
AL115		26 rue Louis Muret	Mr Pottier Bruno
AL1023		28 rue Louis Muret	Mr Leurent
AL896		32 rue Louis Muret	Mr Deltour Jacques
AL109		34 rue Louis Muret	Mr Durand Bernard
AL1022		36 rue Louis Muret	Mr Lendrevie Jacques
AL106		3 rue Alfred de Vigny	Mr PRIOTTON Jean-Marie

Commune d'Igny: Planche 7



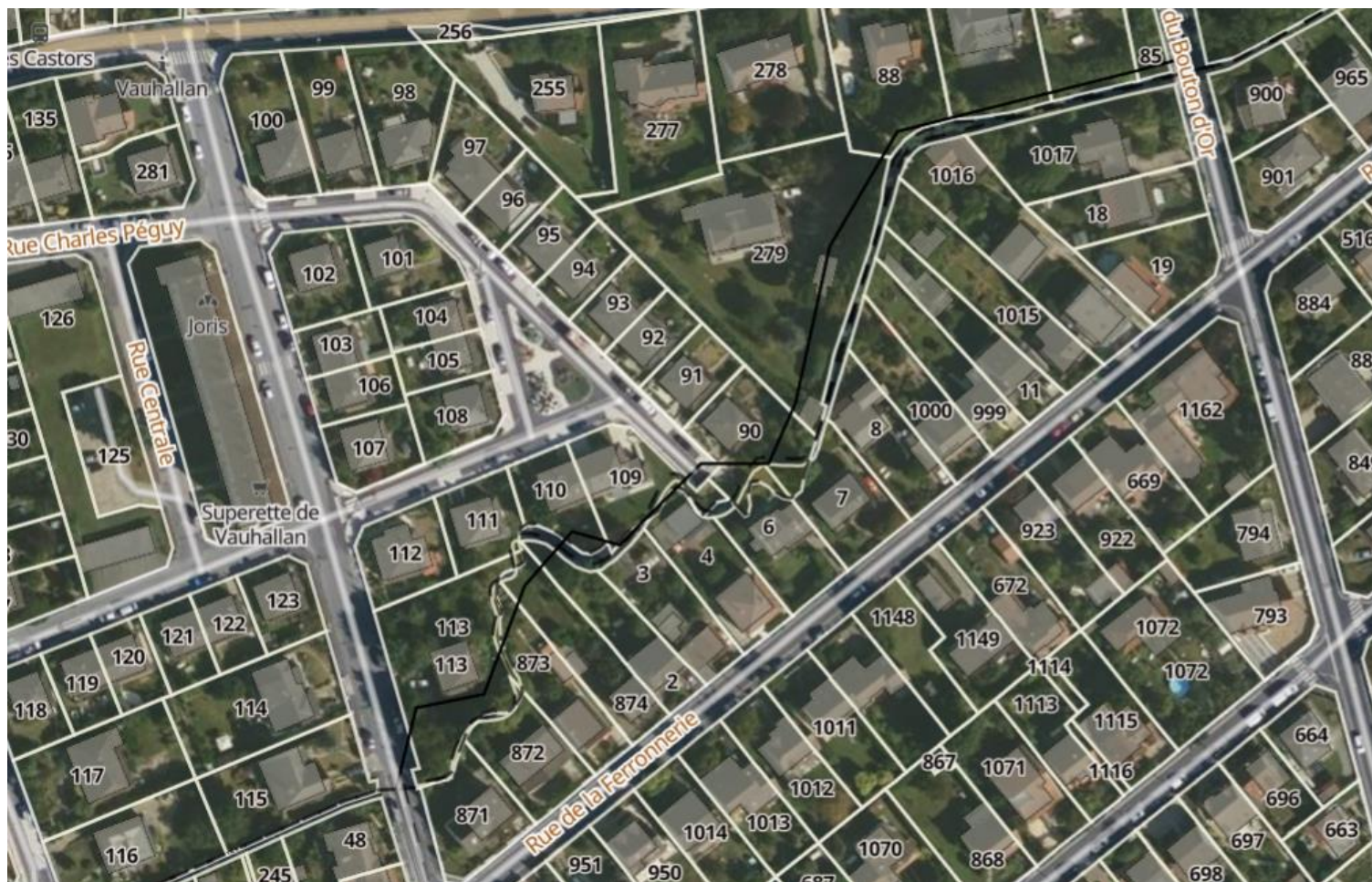
N° Parcelle	Rivière -	Adresse	Nom du propriétaire
AM378	Ru de Vauhalla	23 rue du Déversoir	Mr et Mme SALESSE ROLAND
AM374		15 rue du Déversoir	Mr ALLIO Jean Pierre
AM375		17 rue du Déversoir	Mme MOGET
AM376		19 rue du Déversoir	Mr VERDIER Pierre
AM377		21 rue du Déversoir	Mr LETOURNEUR
AM628		le Versoir 23	Mme CONCARI Michèle
AM727		3 route de Vauhalla	Mme GAUDEMARD Arlette
AM726		9 route de Vauhalla	Mme BRISSET Marie-Dominique
AM723 -724-725		11 route de Vauhalla	Mr BOULANGER Frederic
AM722		Le versoir : 15 av Albert Sarraut	Mme SAMAKE MATENINDE CHANTALEP RUNGE
AM721		Le versoir : 19 av Albert Sarraut	Mr RIOUX Aristide
AM720		Le versoir : 21 av Albert Sarraut	Mme CHAILLEY STEPHANE Anne Laure
AM719		Le versoir : 23 av Albert Sarraut	Mme BATISTE Marguerite
AM 1877		9, chemin du Salvart -91370	SIABV
AL62		10 rue Alfred de Vigny	Mr COULON Jean Maurice
AL61		42 rue Louis Muret	Mr VIGOUREUX Philippe
AL942		44 rue Louis Muret	Mme ANGLADE JOANNEEP GARNIER BOUDIER THIVAULT
AL1021		48 rue Louis Muret	Mme DAGRAVOT Françoise
AL56		50 rue Louis Muret	Mr COGNET et Mme FORBIS
AL55		52 rue Louis Muret	Mr BAUDET et Mme CHAMPEY
AL54		54 rue Louis Muret	Mr GUERET et Mme VIGNIER
AL773		56 rue Louis Muret	Mr HELLEZ Pascal
AL53		58 rue Louis Muret	Mme LEROY GAIHLAC
AL1159		62 rue Louis Muret	Mme STEINHOFF Martine
AL50		Av de la Divison Lecler	Commune d'Igny
AL49		66 rue Louis Muret	Mr GUERBETTE Jean
AL802		68 rue Louis Muret	Mr HUS Henri
AL1020		72 rue Louis Muret	Mr BUGUET JACQUES
AL44		74 rue Louis Muret	Mr JANIN Pierre
AL1019		76 rue Louis Muret	Mr DABIN STEPHANE
AL930		78 rue Louis Muret	Mme BRUNEAU
AL929		80 rue Louis Muret	Mr et Mme LALLOUETTEam
AL39		82 rue Louis Muret	Mr ROUQUIER Pierre
AL36		27 avenue Albert Sarrault	Mr COUTURIER Claude

Commune d'Igny: Planche 8



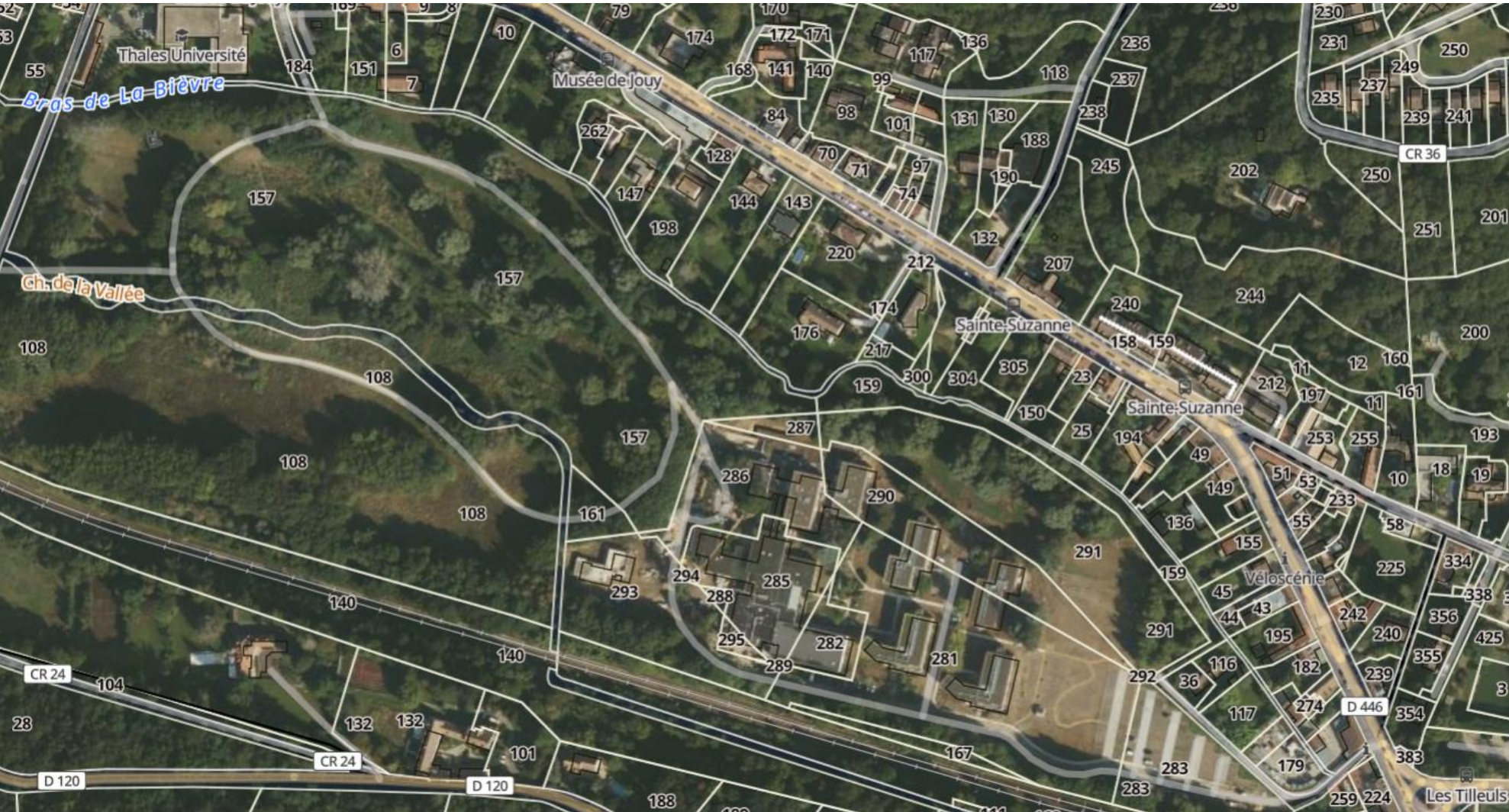
N° Parcelle	Rivière -	Adresse	Nom du propriétaire
AM332	Ru de Vauhallan		Commune d'Igny
AM152		31 route de Vauhallan	Mme WINCKEL et Mme GUILLOT
AL921-AM573		6 rue de la Ferronnerie	Mr COLLIGNON Bernard
AL907-AM574		6 bis rue de la Ferronnerie	Mr GODET Henri
AL906-AM575		6 ter rue de la Ferronnerie	Mr UGUET Pierre
AM 2038-AL29		8 rue de la Ferronnerie	Mr JEROME DANIEL AUGUSTE EMILE
AM577-AL28		10 rue de la Ferronnerie	Mr BERTHAUD Patrice
AM 2017-AL 1206		12 rue de la Ferronnerie	Mr BARBOU Claude
AM580		Avenue de la Division Leclerc	Commune d'Igny
AL36		27 avenue Albert Sarraut	Mr COUTURIER Claude
AL34		4 rue de la Ferronnerie	Mr GALLAIS Roger et Mr PETIT
AL1018		4 bis rue de la Ferronnerie	Copropriété de l'immeuble 4 et 4 bis rue de la Ferronnerie
AL25		14 rue de la Ferronnerie	Mr BERNASCONI Jean
AL967		16 rue de la Ferronnerie	Mr TROMEUR Yves
AL966		16 bis rue de la Ferronnerie	Mr GUERET Eric
AL965		18 rue de la Ferronnerie	Mme COPPIN Maryvonne
AL900		20 avenue du Bouton d'Or	Mr PARANCE Karl

Commune d'Igny: Planche 9



N° Parcelle	Rivière -	Adresse	Nom du propriétaire
AL7	Ru de Vauhallan	34 rue de la Ferronnerie	Mr FEUTREL Gérard
AL6		36 rue de la Ferronnerie	Mr GIQUEL Eric
AL4		38 rue de la Ferronnerie	Mr LERAY Xavier
AL3		40 rue de la Ferronnerie	Mme MESLIN Bernard
AL2		42 rue de la Ferronnerie	Mr MERLAUD Patrice
AL874		44 rue de la Ferronnerie	Mr TARLEVE Francis
AL873		46 rue de la Ferronnerie	Mr BLASIN Louis
AL872		48 rue de la Ferronnerie	Mr EUGENE Didier
AL871		50 rue de la Ferronnerie	Mr RAMAGE Jean-Michel

Commune de Jouy-en-Josas : Planche 1



N° Parcelle	Rivière -Rive	Adresse	Nom du propriétaire
AE 108 – 157 - 59	Bièvre	Verrières-le-Buisson	SIAVB
AE 158 - 160	Bièvre		Etablissement THALES
AE 222	Bras Mort	157 Avenue Charles de Gaulle	LOGIREP
AE 184- 277			Commune de Jouy-en-Josas
AE 151			Mr Georges TREPO
AE 7			Mr Georges CHARBONNIER
AE 110			Mr Emmanuel TOUTAIN
AE 10			Mme Geneviève HERVE – indivision TOUTAIN
AE 219			M. Marc ROUANNE et Mme Véronique GRAFFIN (ép)
AE 262			Mr Eric CAZEU
AE 263			
AE 147			
AE 198			Copropriété 37 rue ch de Gaulle
AE 144			Mr Alain LEFEVRE et Mme Françoise BOURGER
AE 143			Mr Emile CHARON et Mme NOE
AE 176			Mr Rémi AUTRET
AE 217			M. Benoit THIEBLIN et Mme Catherine JOUEO (ep)
AE 300	Sté la Passagère Thiéblin, par Mme Monique Fournier 15 rue des Marguerites 75012		
AE 303			
AE 304			
AE 305			
AE 150	Mr Franck SERI		
AE 25	Mr René MARCOULY		
AE 194	Bièvre	Avenue Charles de Gaulle	Copropriété 7 à 17 rue ch de Gaulle, par M. Husset, 9 rue ch de Gaulle
AE 193			M. Antoine BORGEY et Mme CHAMBAULT Laura (ep)
AE 49			Copropriété du 1 à 3 av CDG
AE 136			
AE 155	Bièvre	Rue de la Libération	Mr Jacques LESTEUR
AE 45			Mr Jamy HUBLIN
AE 44			Mr Emile CHARON

Commune de Jouy-en-Josas : Planche 2



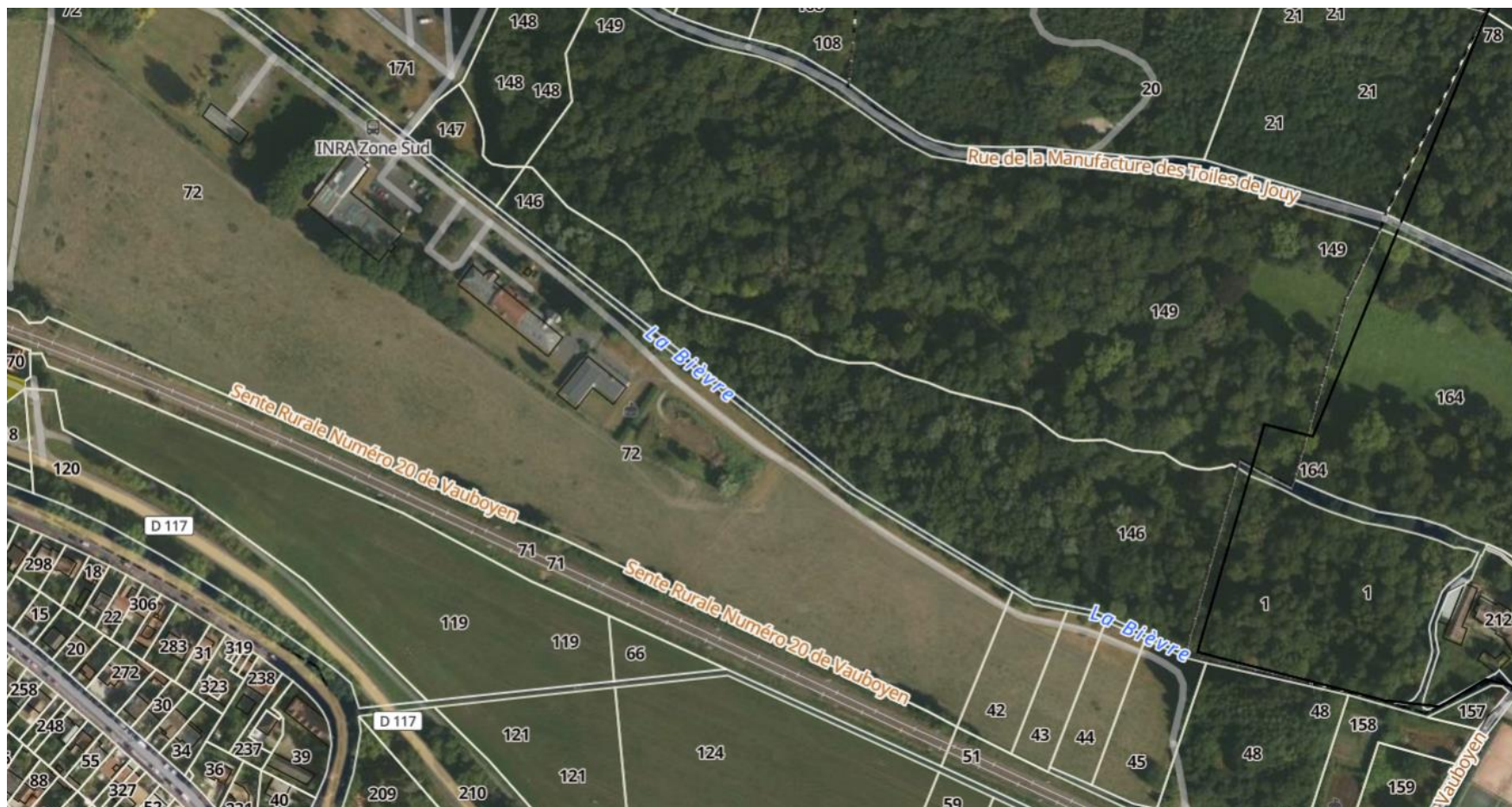
N° Parcelle	Rivière -Rive	Adresse	Nom du propriétaire
AK 415-414-413-198-103-104	La Bièvre	Mairie	Commune de Jouy-en-Josas
AK 209-477-479	Ru Saint Marc	Mairie	Commune de Jouy-en-Josas

Commune de Jouy-en-Josas : Planche 3



N° Parcelle	Rivière -Rive	Adresse	Nom du propriétaire
AM 170 – 161-171-72	La Bièvre	Vilvert - Jouy-en-Josas	INRAE

Commune de Jouy-en-Josas : Planche 4



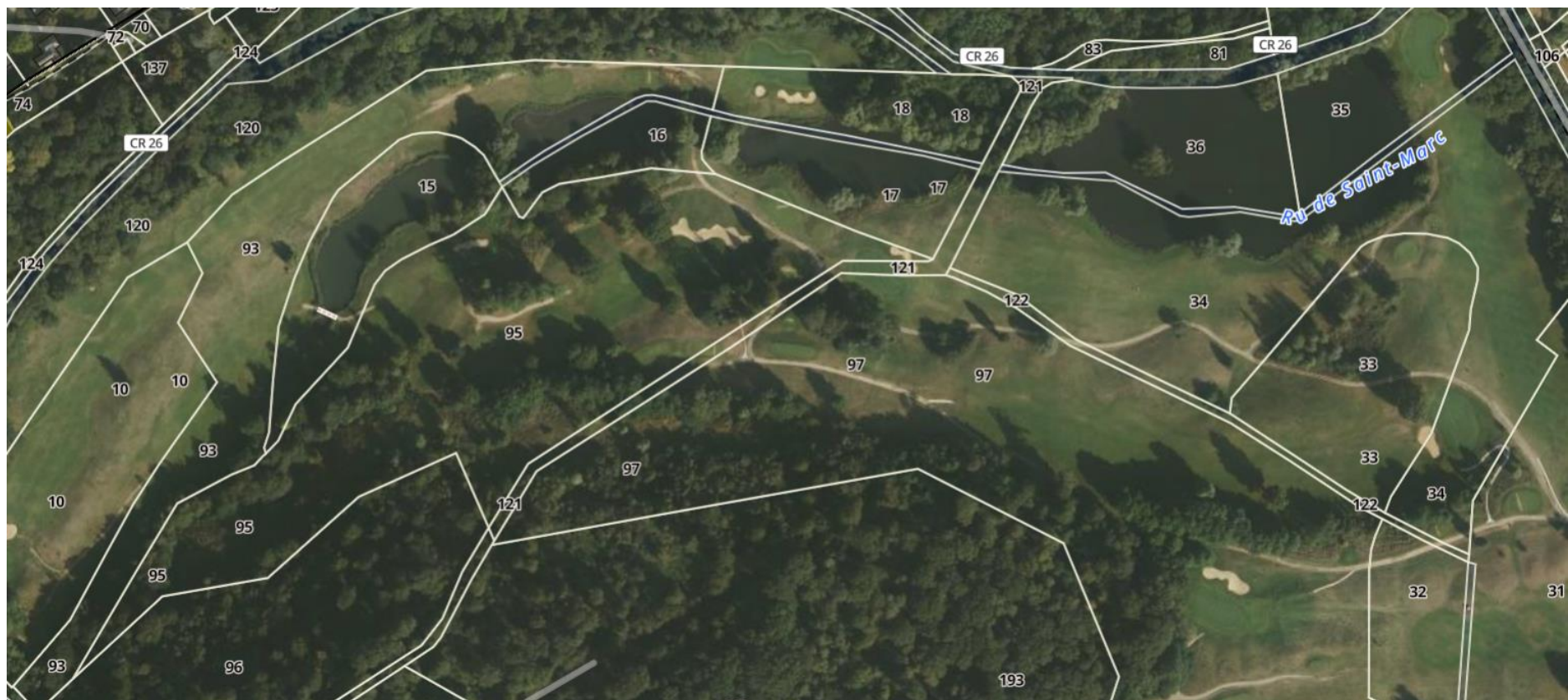
N° Parcelle	Rivière -Rive	Adresse	Nom du propriétaire
AM 72- 171 -147	La Bièvre	Vilvert - Jouy-en-Josas	INRAE
AM 42-43-44-45	La Bièvre	Vilvert - Jouy-en-Josas	
AM 146	La Bièvre	Château de Vauboyen - Bièvres	Mr Guy GENDROT et Mme Thérèse ROBERT

Commune de Jouy-en-Josas : Planche 5



N° Parcelle	Rivière -Rive	Adresse	Nom du propriétaire
G 171	Ru Sain Marc	78000 Versailles	Conseil Départemental des Yvelines

Commune de Jouy-en-Josas : Planche 6



N° Parcelle	Rivière -Rive	Adresse	Nom du propriétaire
G 93-15-16-1736-35-34-18	Ru Sain Marc		Golf du ru Saint-Marc

Commune de Jouy-en-Josas : Planche 7



N° Parcelle	Rivière -Rive	Adresse	Nom du propriétaire
F 106-11-103-101-104 -102-108-107	Ru Sain Marc	Jouy-en-Josas	Ecole d'études supérieures HEC

Commune de Jouy-en-Josas : Planche 8



N° Parcelle	Rivière -Rive	Adresse	Nom du propriétaire
F 108-111 -90	Ru Sain Marc	Jouy-en-Josas	Ecole d'études supérieures HEC

Commune des Loges-en-Josas : Planche 1



N° Parcelle	Rivière -Rive	Adresse	Nom du propriétaire
AB 68 – 9	Bièvre	Haras de Vauptain	Mr Ferdinand COLONNA
AB 69	Bièvre	Bureau du Patrimoine (Versailles)	Département des Yvelines
AC 87 – 86 - 84	Bièvre	9, chemin du Salvart-91370 Verrières-le-Buisson	SIABV
AC 86	Bièvre		
AC 98	Bièvre	Données à compléter	
AC 81	Bièvre	Paris	SNCF
AC 61	Bièvre		
AC 106-107	Bièvre	Avenue Charles de Gaulle	Mr Henri Jean DELAUNAY
AC 22	Bièvre	Avenue Charles de Gaulle	Mr Michel Marie VOLMERANGE M. DESSAINT et Mme GARAMPON
AC 103 (90)	Bras Mort Bièvre	Avenue Charles de Gaulle	Copropriétaires du 145 rue Charles de Gaulle
AC 10			Mr WEBER
AC 15			Mr Roland Henri POUPARD
AC 17			Mr Marcel RIGALD

N° Parcelle	Rivière -Rive	Adresse	Nom du propriétaire
AC 19	Bras Mort de la Bièvre		Mr Henri Jean DELAUNAY
AC 21			Mr Michel Marie VOLMERANGE
AC 24			Syndicat de Copropriété du 115 av CDG
AC 26			Mr Christophe LAY
AC 28			Mr Christian GRANDON
AC 30			Mr Michel René Emile SIMON
AC 35			Mme Edith Françoise BONTEMPS
AC 36			Mme Joëlle Louise LEGER
AC 37			Mr Bernard Pierre CHARONDIERE
AC 42			Mr Jean-Marie HONORE
AC 44			Mr François CLAIRAMBAUD
AC 40			Mr Xavier THEVENOT
AC 46			Mr Jean Luc BIGNON
AC 48			Mr Georges OXARAN
AC 49			Syndicat de Copropriété du 79 av CDG
AC 50			Mme LATREILLE
AC 51			Mr Dominique Jean DESIR
AC 53			Mr GEORGES Pierre NOEL
AC 55			Mr Fabrice Jacques ROULAND
AC 25			Bras Mort Bièvre & Bièvre
AC 27	Mr Christophe LAY		
AC 29	Mr Christian GRANDON		
AC 59	Mr Bernard Pierre CHARONDIERE		
AC 58	Mr Xavier THEVENOT		
AC 57	Syndicat de Copropriété du 79 av CDG		
AC 56	Mr Marcel RIGALD		

Commune des Loges-en-Josas : Planche 2



N° Parcelle	Rivière -Rive	Adresse	Nom du propriétaire
ZA 2	Ru Sain Marc	Ferme du Trou Salé	Mr THIERRY

Commune de Massy : Planche 1



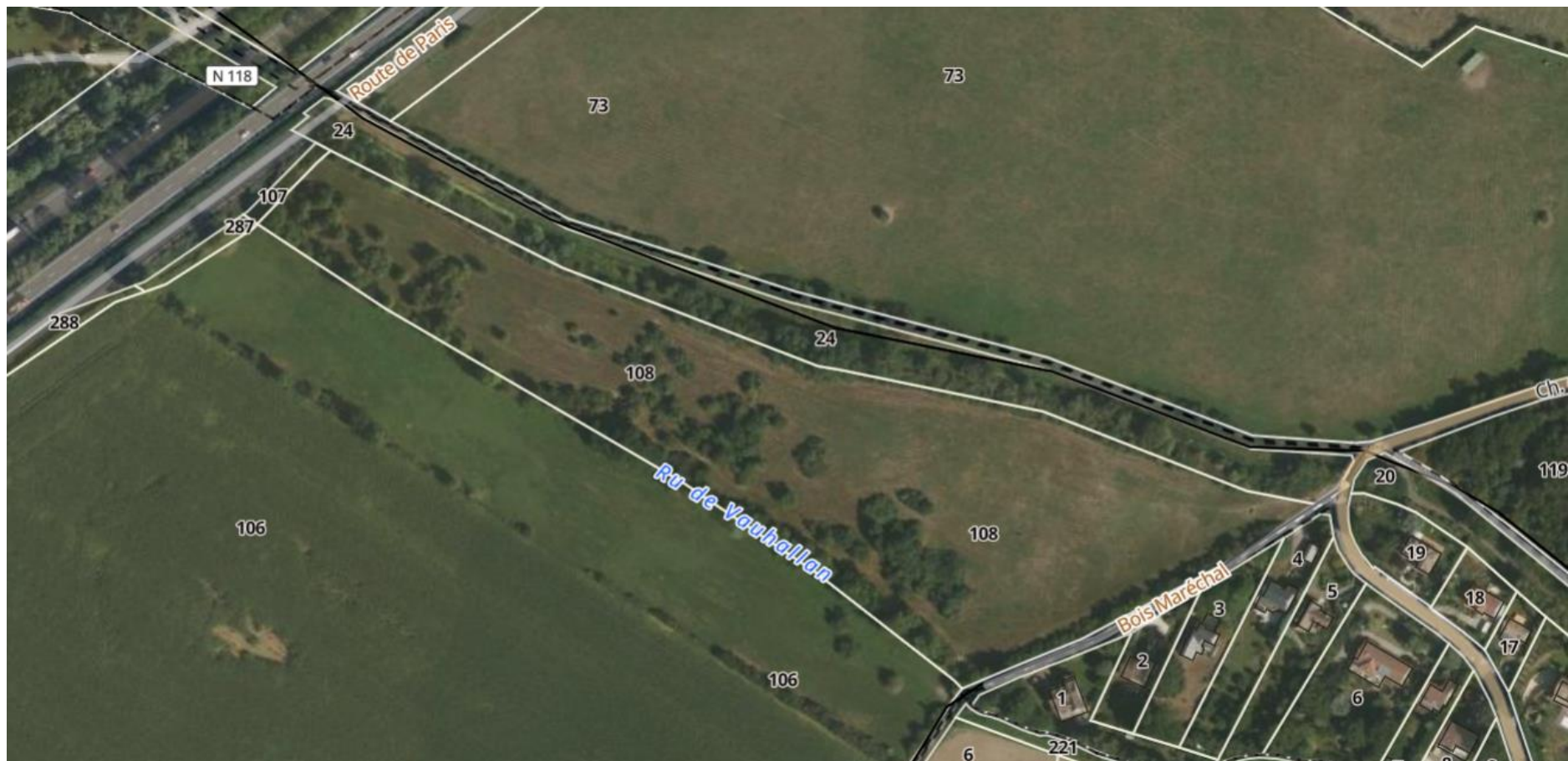
N° Parcelle	Rivière -	Adresse	Nom du propriétaire
A 1 – 5 - 40	La Bièvre	9, chemin du Salvart – 91370 Verrières-le-Buisson	SIAVB

Commune de Massy : Planche 2



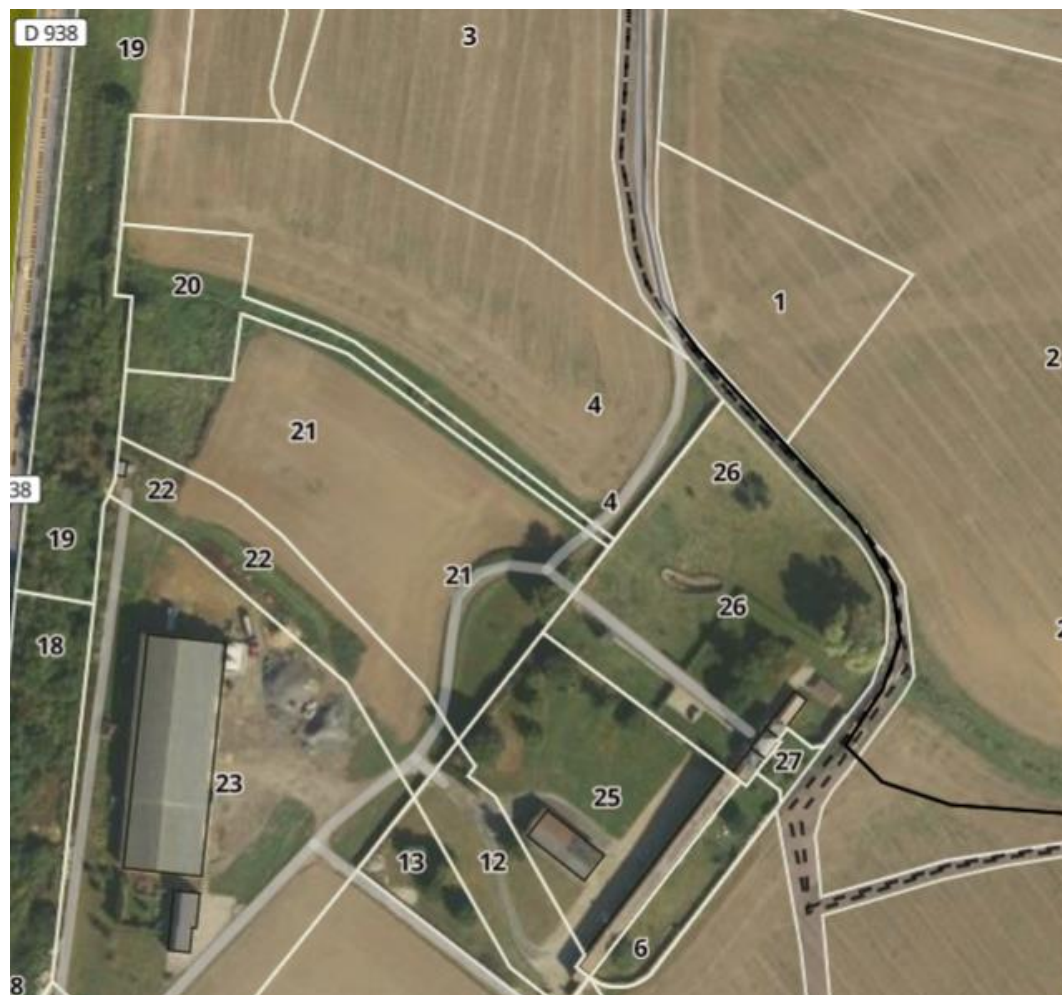
N° Parcelle	Rivière -	Adresse	Nom du propriétaire
AL 93-94-245-246	Bras mort de la Bièvre	9, chemin du Salvart – 91370 Verrières-le-Buisson	SIABV
AL 260		9 Rue du Pré, 91300 Massy	Park Sensha

Commune de Saclay: Planche 1



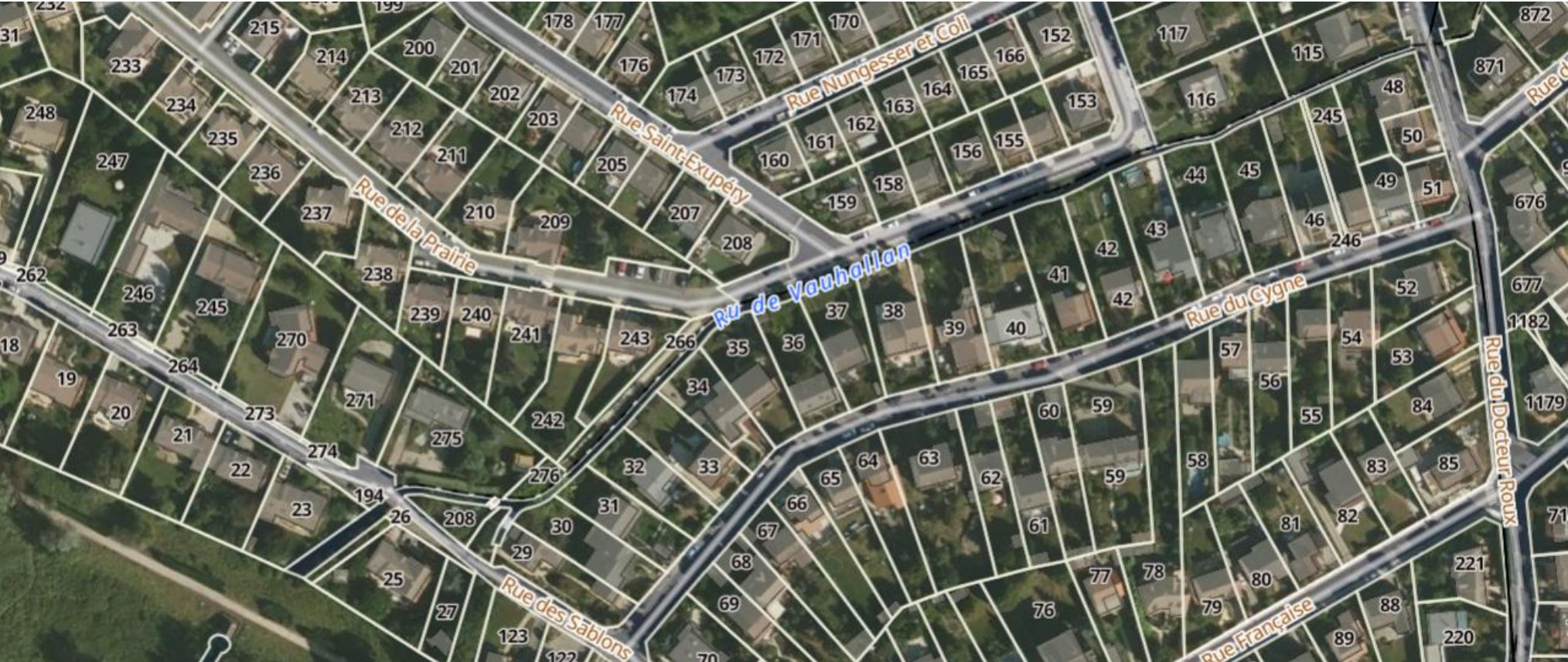
N° Parcelle	Rivière -	Adresse	Nom du propriétaire
ZY 106-108	Ru de Vauhallan	99 rue de l'Abbé Groult – 75015 PARIS	Agence des Espaces verts de la région Ile de France
ZY 107		12 place de la Mairie – 91400 SACLAY	Commune de Saclay

Commune de Toussus-le-Noble : Planche 1



N° Parcelle	Rivière -Rive	Adresse	Nom du propriétaire
AH 4	Ru Saint-Marc	Ferme du Trou Salé	Mr THIERRY Dominique
AH 21	Ru Sain Marc		

Commune de Vauhallan: Planche 1



N° Parcelle	Rivière -	Adresse	Nom du propriétaire
AD 115	Ru de Vauhallan	18 rue des Grands Près	Mr PAIN Vincent
AD 116		31 rue Jean Mermoz	Mme LAILLE épouse TANNÉ Françoise
AD 266 – 276 – 24		Place de la mairie	Commune de VAUHALLAN
AE 23			
AE 26		24 chemin des Sablons	Mr ROBLIN Claude
AE 194		Chemin des Sablons	Mr LEFABLET Arthur
AE 208		9 chemin du Salvart – 91370 Verrières-le-Buisson	SIAVB
AE 209		40 rue du Cygne	Mr BOUTIN Pierre
AE 30		38 rue du Cygne	Mr et Mme REYNAL Vincent
AE31		36 rue du Cygne	Marie-Louise
AE32		34 rue du Cygne	Mr DAVID Alain
AE33		32 rue du Cygne	Mr CORNU Jean-Jacques
AE34		30 rue du Cygne	Mme BORIE Bernadette et Mr POINOT Pierre
AE35		28 rue du Cygne	Mr FILLIEUX et Mme ROYER
AE36		26 rue du Cygne	Mr SECRETAIN Claude
AE37		24 rue du Cygne	Mme BARTONI Mabel
AE 38		22 rue du Cygne	Mr MOUEZY Jean-Claude
AE 39		20 rue du Cygne	Mr MAMAN Cyril et Mme LE CAM Aurèlie
AE 40		18 rue du Cygne	Mr LAPOIRIE jacques
AE 41		16 rue du Cygne	Mme SALERES Evelyne
AE 42		14 rue du Cygne	Mr JOLIVET Robert
AE 43		12 rue du Cygne	Mr DUSAILLY Olivier et Mme ABGRALL Carine
AE 45		8 rue du Cygne	Mr et Mme LEMARIÉ Bernard
AE 46		6 rue du Cygne	Mr et Mme REMOLEUR dit DARTOIS Alain
AE 245		4 rue du Cygne	Mr et Mme REMOLEUR dit DARTOIS Alain
AE 48		2 rue du Docteur Roux	Mr et Mme MAUPILIER Jacques

Commune de Vauhallan: Planche 2



N° Parcelle	Rivière -	Adresse	Nom du propriétaire
AE 152-166-167 – 168 - 169	Ru de Vauhallan	Bassin des Sablons	SIAVB
AH9-AE170 - 165			Commune de VAUHALLAN
AE 172 -230		13 Bis rue de l'Eglise	Mme ARRONDELLE Sabine
AC 195		16 rue de l'Eglise	Mr et Mme CHARREIRE Christian
AH 1 - 78		19 rue de l'Eglise	
AC 397		17 rue de la Grande Fontaine	Mr ROUSSEAU Pascal
AC 202		13 bis rue de la Grande Fontaine	Mr et Mme EBAYAN
AC 205		11 bis rue de la Grande Fontaine	Mr et Mme CHAUME Guy
AC 206		4 allée des jardins	Mr et Mme HUGON Roger
AC 340		4 allée des Jardins	Mr HUGON Roger
AC 341		6 allée des Jardins	Mr et Mme ATLAN
AC 342		5 allée des Jardins	Mr et Mme YERMIA
AC 219		3 route de Saclay	Mr CLAVILIER Jean
AC 220		14 Place du Général Leclerc	Mr DENIS Alain
AE 173		17 rue de l'Eglise	Mr PRIVET et Mme CISSE
AC 193		12 rue de l'Eglise	Mr GERARD Claude
AC 192		10 rue de l'Eglise	Mme DUBUS Monique
AC 191		8 bis, rue de l'Eglise	Mr DESFORGES Daniel
AC 190		8 rue de l'Eglise	Mr SOST André
AC 186		4 Place du Général Leclerc	Mme ALLINEC VEYRAT Arlette
AC 185		6 Place du Général Leclerc	Mr et Mme BERNARD Didier
AC 184		8 Place du Général Leclerc	Copropriété
AC 183		16 - 18 Place du Général Leclerc	Copropriété

Commune de Vauhallan: Planche 3



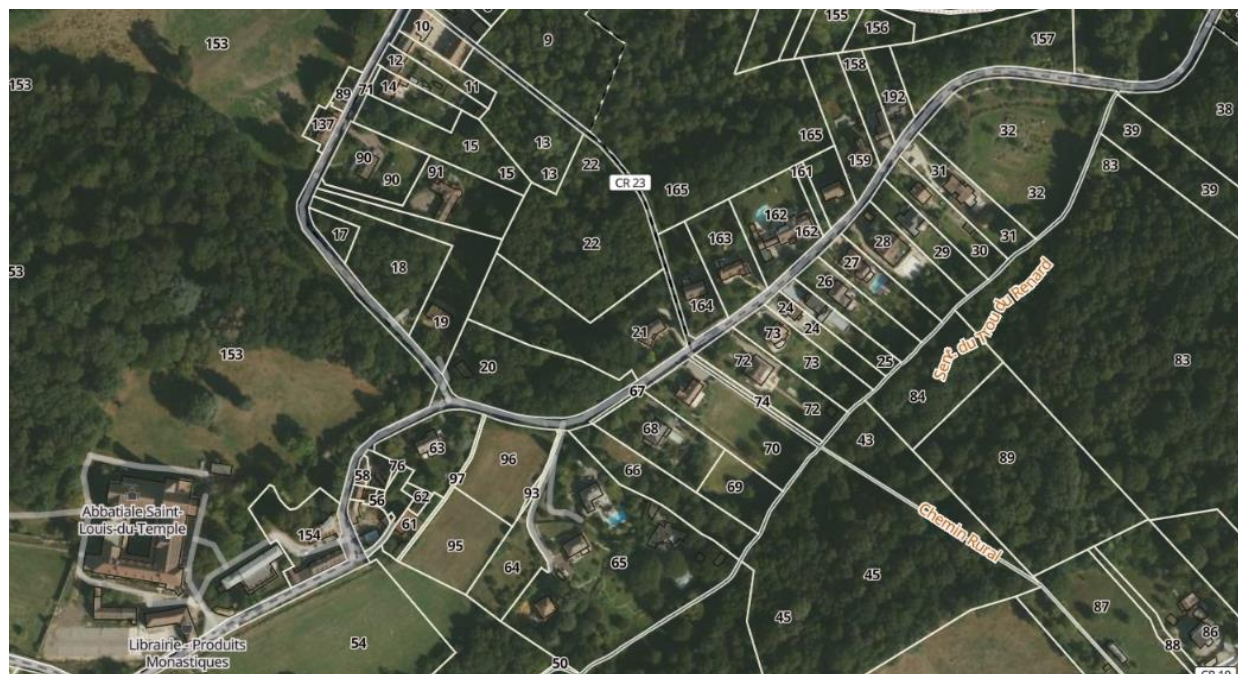
N° Parcelle	Rivière -	Adresse	Nom du propriétaire
AC 221	Ru de Vauhallan	2 route de Saclay	Mme GENESTE Bernadette
AC 237		10 route de Saclay	Mr BELLOTEAU-BIDA Guiomar
AC 238		7 clos Gabriel	Mr BOUDREY Michel
AC 401		10 route de Saclay	Mr et Mme PETIT Claude
AC 258		27 rue de la Petite Fontaine	Mme ALLENET-LEPAGE Bénédicte
AC 315		34 rue de la Petite Fontaine	Mr ROBIN Pierre
AC 316		32 rue de la Petite Fontaine	Mr HINNEN Alain
AC 317		22 route de Favreuse	Copropriétaires du Domaine de Richeville
AC 286 - 287			Commune de Vauhallan
AC 365 -274 -275		32 Grande rue du 8 mai 1945	Mr et Mme PEINE Pierre
AC 261		23 Rue de la Petite Fontaine	Mr CHAMPAGNE Sébastien
AC 262		21 rue de la Petite Fontaine	Mr VERSHAVE Christophe
AC 264		17 rue de la Petite Fontaine	Mr CHARDON Patrick
AC 415			
AC 413			
AC 346-347-348-349-350 -351		24 route de Favreuse	Mr TABUCHI Jean Pierre et Mme RABUCHI
AC 332		28 route de Favreuse	Mr FROIDURE Philippe
AC 333		30 route de Favreuse	Mme NAON GUILLOT Eliane
AI 143 – 141		Route de Favreuse	BOUCHIBA Caroline
AI-139		57 avenue Camille Laverdure 95470 FOSSES	
Z 223	35 rue de Savigny 45320 COURTENAY	Mr LAMBERT Christian	

Commune de Vauhallan: Planche 4



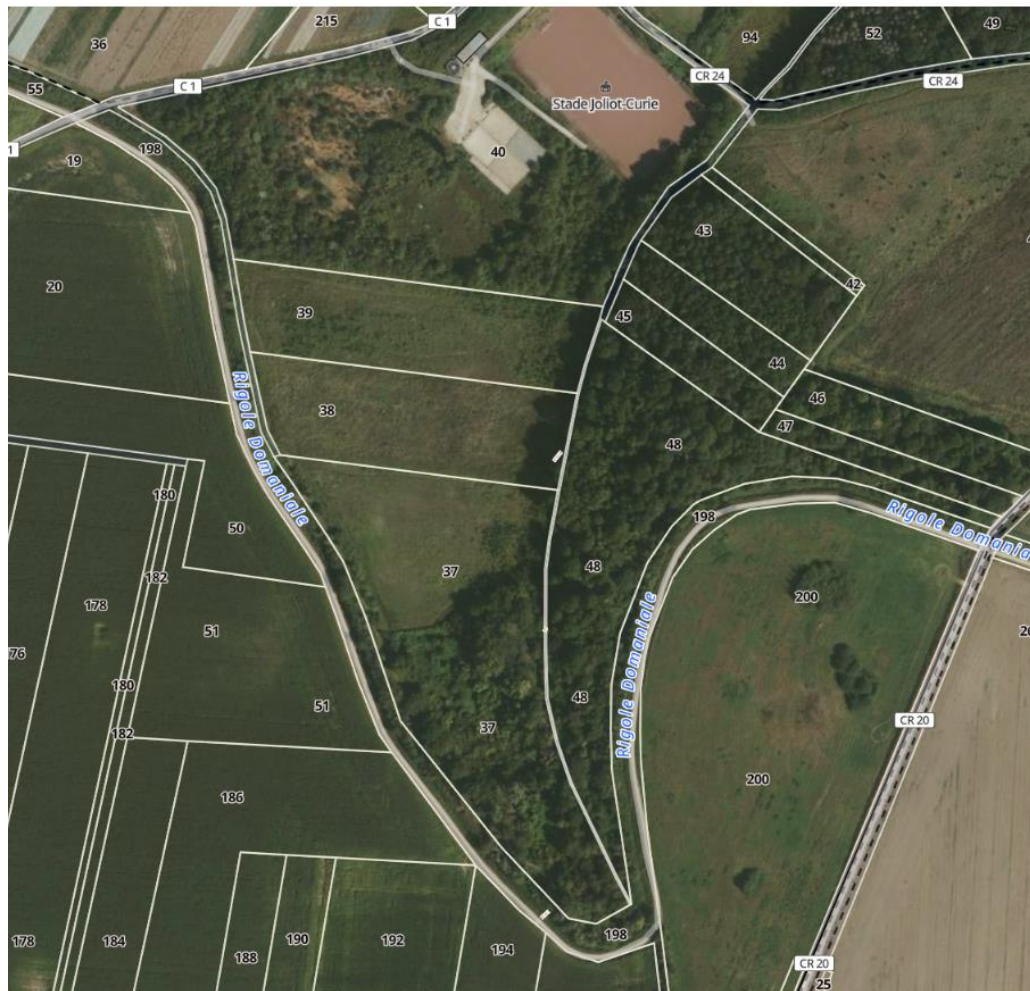
N° Parcelle	Rivière -	Adresse	Nom du propriétaire
Z 223	Ru de Vauhallan		
Z 221			
AB 1		Route de Favreuse	Mr DUFRESNE et Mme LEFEBVRE Le Bois Maréchal rte de Favreuse
AB 84		54bis route de Favreuse	Mme POMEAU Jocelyne
AB 85		Route de Favreuse	Mme HAREL Virginie
AB 86		33 rue de la Montagne l'Esperou 75015 PARIS	SC Particulière Plein Ciel
AB 88		Ferme des Arpentis	Mme RIONDET née CARTAULT Jacqueline
AB 89			Commune de VAUHALLAN
AB 87			
AB 83			
AB 90-91-93		58 route de Favreuse	Mr BOCKELEE MORVAN Yves
AB 92		Ferme des Arpentis	Mme RIONDET Jacqueline
AB9-10		29 Route de Favreuse	Mr et Mme GOEUSSE Didier
AB 8		31 route de Favreuse	Mr TARDELLA Jean Pierre
AB 7		33 Route de Favreuse	Mme WANTE Martine
AB 6		35 route de Favreuse	Mme COMOLET Solange
AB 5	37 route de Favreuse	Mme ROUSSELOT GENSAC	

Commune de Vauhallan: Planche 5



N° Parcelle	Rivière -	Adresse	Nom du propriétaire
AH38-39-40-43-32 - 83 - 84	Ru de Mittez affluent du ru de Vauhallan		Commune de Vauhallan
AH45		Le Quilien d'Oust 35600 Bains sur Oust	Mr GIRARD François
AH46		Clos de Limon chemin du Trou Rouge	Mme PROT Henriette
AH49		161 Boulevard Marcel Cachin 91430 IGNY	Mr LIAUTARD Henri
AH31		25 chemin des Caves	Mr SCHANG Marc
AH30		27 chemin des Caves	Mme GUENNEC Josette
AH29		29 Chemin des Caves	Mme GOMEZ Paule
AH28		31 chemin des Caves	Mr PHILIPPE Christian
AH27		33 chemin des Caves	Mr LAMBERT Didier
AH26		35 chemin des Caves	Mr CAMPCROS Laurent
AH25		37 chemin des Caves	Mr POURIAS et Mme AUBRY
AH24		39 chemin des Caves	Mr CHAPPAZ Philippe et Melle CHAPPAZ Marie-Chantal
AH73		41 chemin des Caves	Mr et Mme DUMAS François
AH72		43 chemin des Caves	Mr et Mme ROESTENBERG
AH 74			
AH70		45 chemin des Caves	Mme LEFABLET veuve LE GALL Michelle
AH69-66		47 chemin des Caves	Mr BALLESTRA Victor
AH65	51 chemin des Caves	Copropriété	
AH94	55 chemin des Caves	Association Abbaye de Limon	

Commune de Vauhallan: Planche 6



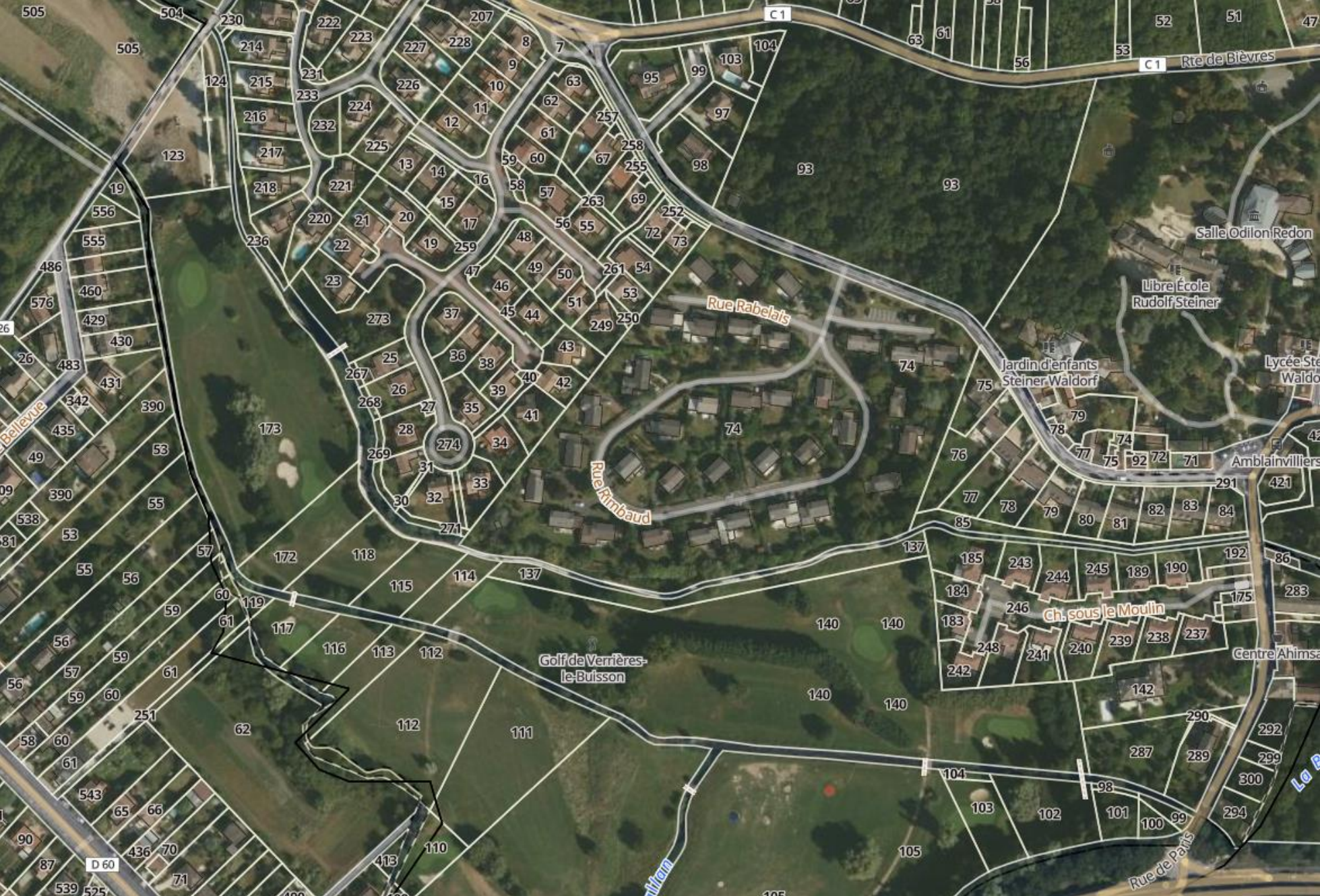
N° Parcelle	Rivière -	Adresse	Nom du propriétaire
Y41	Ru de Mittez affluent du ru de Vauhallan	99 rue de l'Abbé Groult 75015 PARIS	Agence des Espaces Verts
Y43			Mr BRUNEAULT Roger et Mr BOUCHIBA
Y44		17 rue du Docteur Estrabaud 72220 ECOMMOY	Mr LEVEILLE Bernard
Y45		Gare de la Grande Ceinture 78210 St Cyr l'Ecole	Mr DE MACEDO Fernando
Y40-48			Commune de Vauhallan
Y39		Route de Vauhallan	Mr TRUBUIL-PHILIPPE René Route de Vauhallan 91400 SACLAY
Y38-42-AH52			Association de l'Abbaye de Limon
Y37		161 Boulevard Marcel Cachin 91430 IGNY	Mr LIAUTARD Jean

Commune de Verrières-le-Buisson: Planche 1



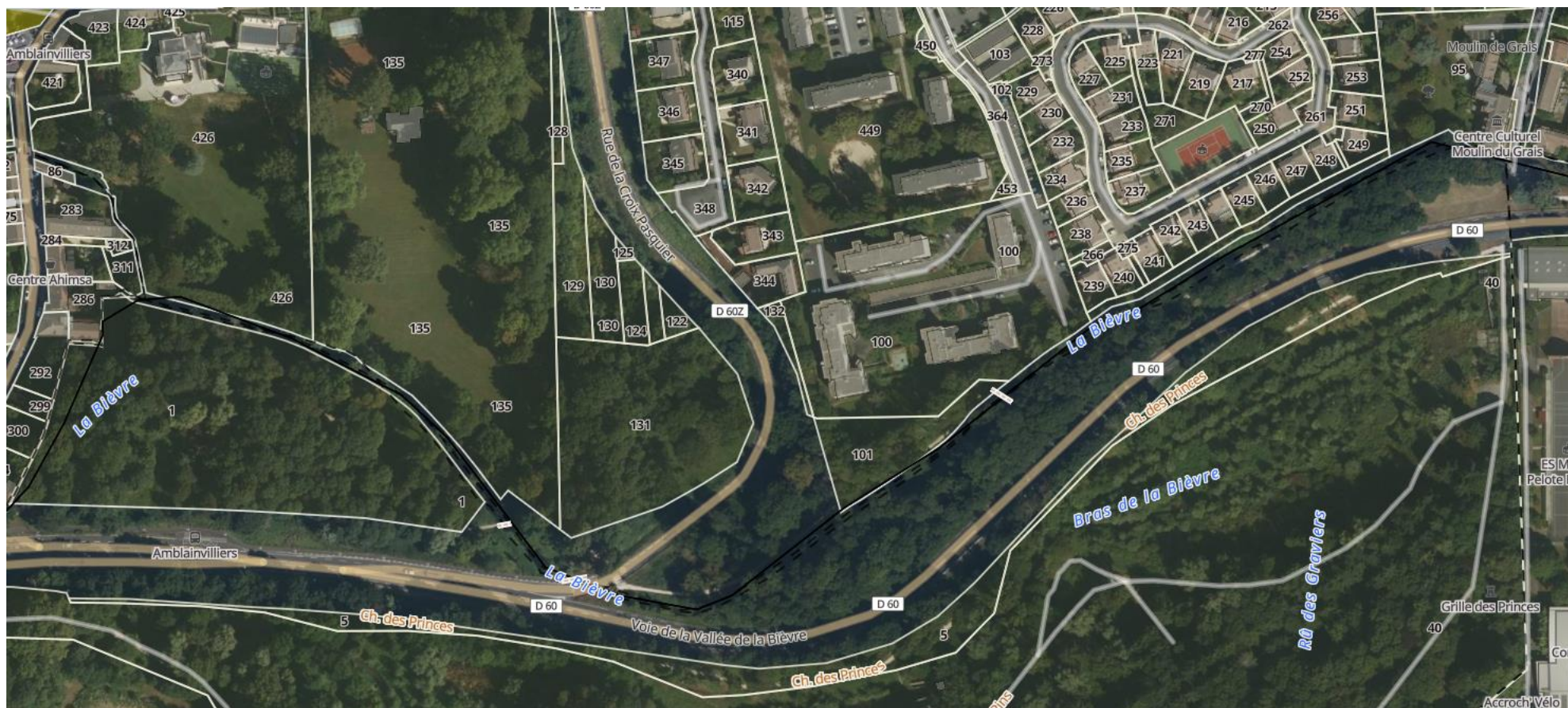
N° Parcelle	Rivière -	Adresse	Nom du propriétaire
A-143-141-140-139-138-137-136		9 Chemin du Salvart	SIABV
A 135	Bièvre	5 Chemin du Salvart	Mr MARCHAND et Mme BERGALONNE Madeleine
A 587			
A 585			
A 590			
A 120		9 Chemin du Salvart	SIABV
A 603		3 chemin du Salvart	SCI AU SOLEIL DU ROY
A 604			
A 244 -520 - 519		Le Salvart (17, rue du Bas d'Igny – Igny)	Le CREFF Louis
A 622		Le Salvart (8 allée du Garde Messier –VLB)	Mr LESAGE Christian Henry
A 621		6 allée du Garde Messier –VLB	Mr BESSON
A 485		47 Route de Bièvres	Mr CHABAUD Jean
A 561		43 ROUTE DE Bièvres	Mr TOUATI Frederic Jacob
A 563			
A 577			

Commune de Verrières-le-Buisson: Planche 2



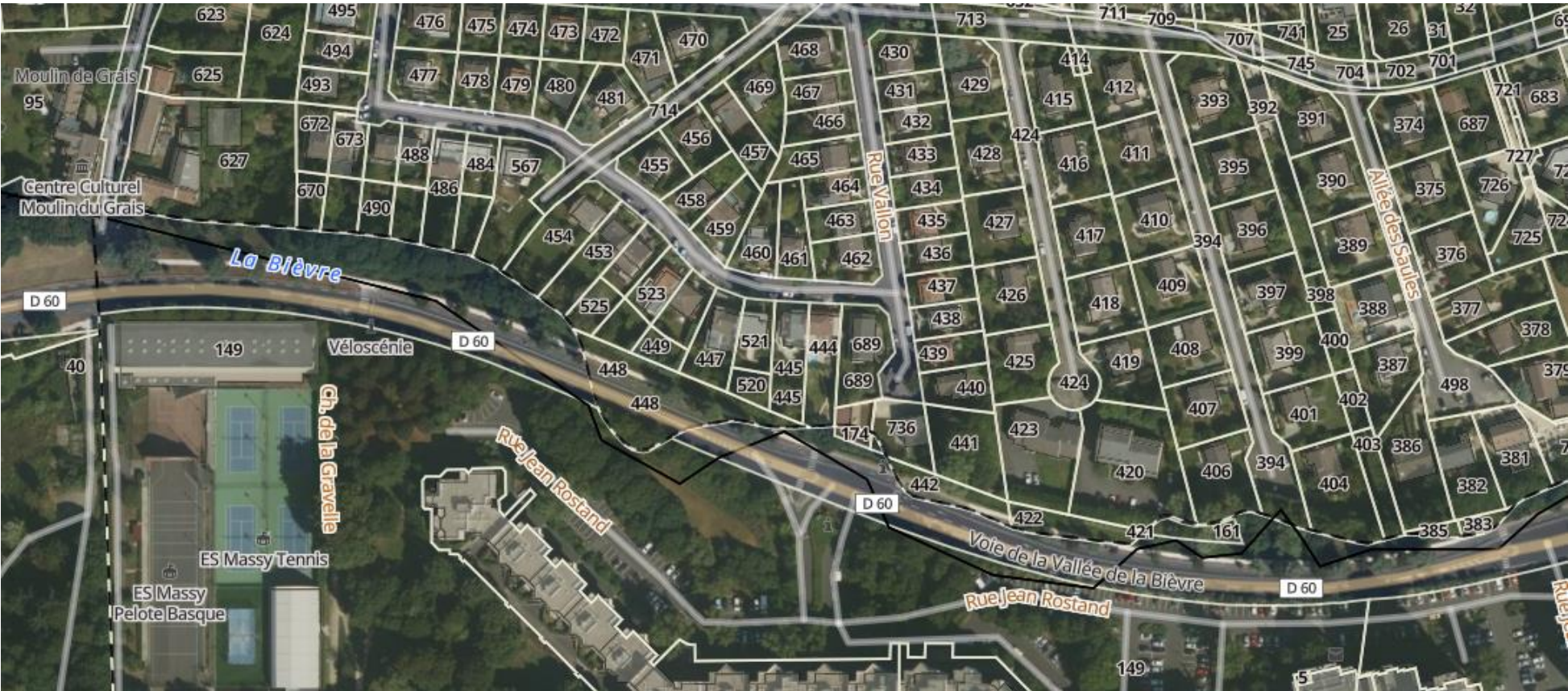
N° Parcelle	Rivière -	Adresse	Nom du propriétaire	
AV 123	Bras Mort de la Bièvre	Chemin Monseigneur	SIABV	
AV 229-233-236 -273		11, chemin sous le Bief	Association syndical du Domaine du Pont Monseigneur	
AV 214		27, chemin sur le Bief	Mr SAMPER Michel	
AV 215		25, chemin sur le Bief	MR ROHEE	
AV 267				
AV 268				
AV 269				
AV 270				
AV 271				
AV 272				
AV 74				
AV 85			Prairie d'Amblainvilliers : 9 rue du Marché -Orléans	Mr SA DIFER
AV185			12, chemin sous le Moulin	Mr REGNIER Stéphane
AV 243			10, chemin sous le Moulin	Mr PROUST Jean Claude
AV 244			8, chemin sous le Moulin	Mme CAMUS Elisabeth Marie
AV 245			6, chemin sous le Moulin	Mr JEANBLANC Claude et Mme ZIEGENHAGEN
AV189			4, chemin sous le Moulin	Mr ELLIEN Yvon et Mme PAUTRAT
AV190			2, chemin sous le Moulin	Mr François MOUROT et Mme OLIVERO
AV192			66, rue de Paris	Mr LETTELIER Laurent
AV 283			23 rue de Paris	SCI EMK
AV 312				
AV 311				
AV286		29 rue de Paris (27 rue de Paris)	Mr BORDY	
AV 173 – 124 - 172-118-115-114 -120-119-117-116- 113-112-140-105-111-108 – 137 -102-104	La Bièvre et le Bras Mort	Place Charles-de Gaulle	Commune de Verrières-le-Buisson Golf	
AV 123 - 98-99	La Bièvre	Chemin Monseigneur	SIABV	
AV 294	La Bièvre			
AV 287	La Bièvre			
AV 289	La Bièvre			

Commune de Verrières-le-Buisson: Planche 3



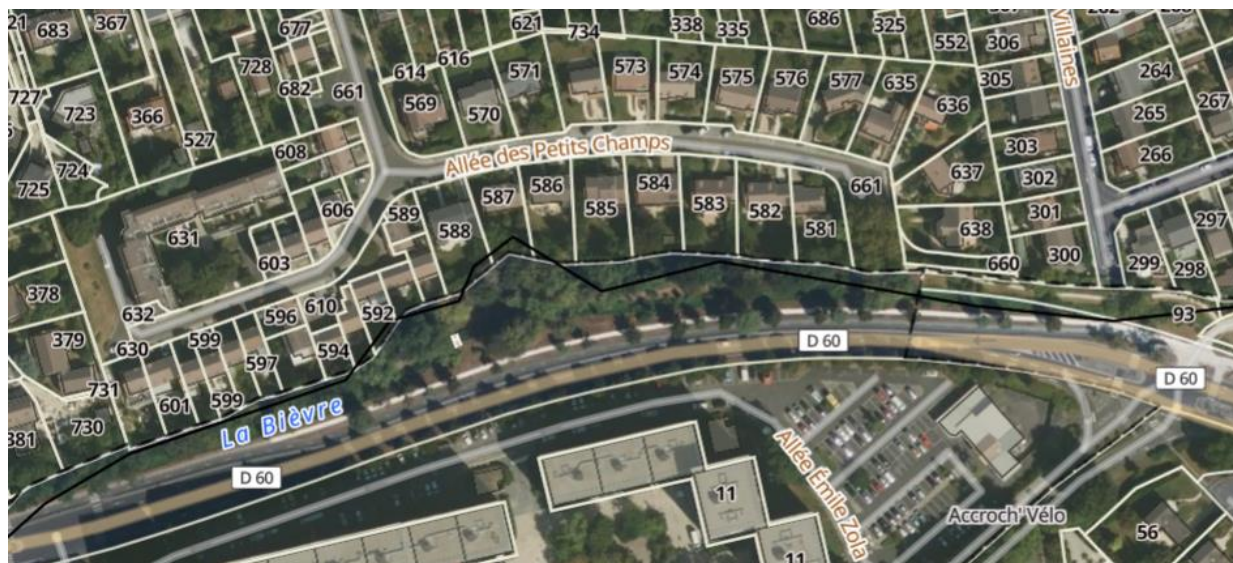
N° Parcelle	Rivière -	Adresse	Nom du propriétaire
AS 426	Le Bras Mort de la Bièvre	21 rue de Paris	Mr VALENTE Jean-Pierre
AS 135		19 rue de Paris	Mme DESPREZ Catherine
AS 101		Boulevard de France-Evry	Département de l'Essonne
AS 100		Rue de Paris	SA HLM les Riantes cités
AS 264		Allée des Fraisiers : Les Près Bouchards -VLB	Association syndical Closerie
AI 1		Chemin du Salvart	SIABV

Commune de Verrières-le-Buisson: Planche 4



N° Parcelle	Rivière -	Adresse	Nom du propriétaire
AS 95	Le Bras Mort de la Bièvre	Place Charles de Gaulle	Commune de Verrières-le-Buisson
AR 627		13 Rue DU LAVOIR	Mr BREUILLER MICHEL
AR 670		8 rue du Moulin de Grais	Mr MAUJOIN RAYMOND
AR 671		8 rue du Moulin de Grais	Mr BURGAT RODOLPHE ERIC RENE
AR 490		10 rue du Moulin de Grais	Mr CORNEC RENE LOUIS
AR 487		12 rue du Moulin de Grais	Mr SUIR ROGER
AR 486		14 rue du Moulin de Grais	Mr KHALILI DJAVAD
AR 485		16 rue du Moulin de Grais	Mme AUBERT NICOLE FRANCOISE SIMONE
AR 567		42 Rue HENRI BOURRELIER	Mr DE JORNA PATRICK PAUL CHRISTOPHE MARIE
AR 454		20 rue du Moulin de Grais	Mr CORNET CATHERINE NICOLE
AR 453		22 rue du Moulin de Grais	Mme CORNET CATHERINE NICOLE
AR 525		24 rue du Moulin de Grais	Mr RANNOU ALAIN MARIE
AR 522		26 rue du Moulin de Grais	Mr COTTO MARC DOMINIQUE
AR 449		28 rue du Moulin de Grais	Mr SERVAJEAN DANIEL JACQUES
AR448-442-207		Chemin du Salvart	SIAVB
AR 447		30 rue du Moulin de Grais	Mr ROBIC
AR 520		32 rue du Moulin de Grais	Mr MOLISSON ROBERT ROGER CO
AR 445		34 rue du Moulin de Grais	Mr DANGOULOFF MICHEL GEORGES
AR 444		36 rue du Moulin de Grais	Mr SICKERSEN PATRICE
690		9 Rue JEAN JAURES	A2L INVESTISSEMENTS
AR 420 - 421		Allée des Peupliers : 34 av Sully 78320	SA STE MASSONNET
AR 422		Rue de la Division Leclerc	Commune de Massy
AR 406		14 allée des Branjeards	FRANCILLON Yves
AR 403 - 404		13 Allée DES BRANJEARDS	Mr CARRIER JEAN LOUIS
AR385-384-383		79 Avenue DE FONTAINEBLEAU 94270	STE D'ETUDE ET DE REALISATION IMMOB
AR386		9 Allée DES SAULES	DUPUY PATRICK CAMILLE
AR382		8 Allée DES SAULES	Mr NGO BAO HUNG
AR381		7 Allée DES SAULES	Mr IDEIAS VIEIRA CARLUS MANUEL

Commune de Verrières-le-Buisson: Planche 5



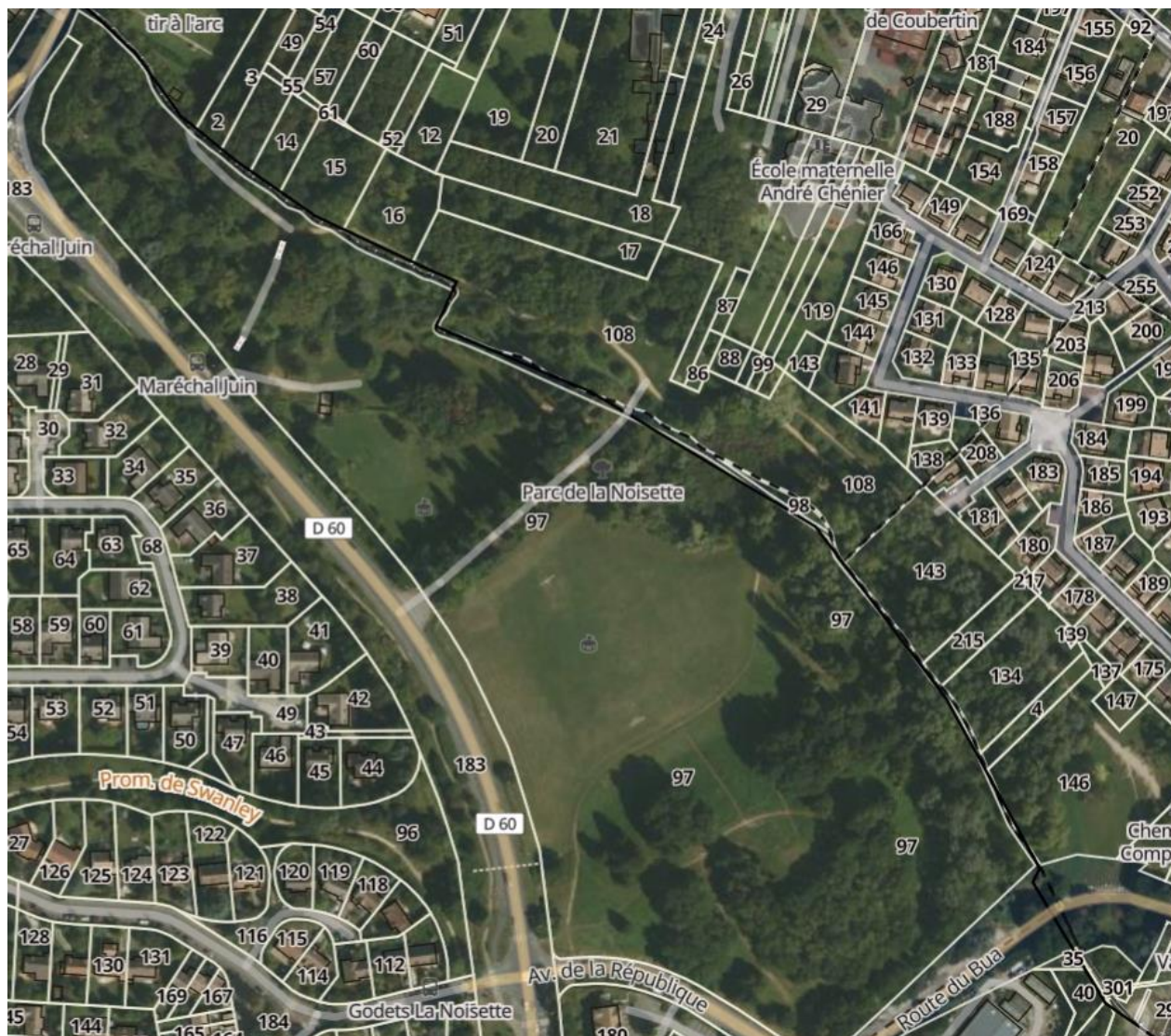
N° Parcelle	Rivière -	Adresse	Nom du propriétaire
AR 730	Le Bras Mort de la Bièvre	Allée des Saules	COPROPRIETAIRES DU LOTISSEMENT allée des Saules
AR 602		28 Allée DES CARREAUX	Mr LERNOULD CATHERINE COLETTE
AR 601		26 Allée DES CARREAUX	Mr BRUNELLE ANNIK MICHELE
AR 600		24 Allée DES CARREAUX	Mr MUSIKAS PHILIPPE GEORGES
AR 599		22 Allée DES CARREAUX	Mr BELAL ABDELOUAHAB
AR 598		20 Allée DES CARREAUX	Mr DARMON DANIEL
AR 597		18 Allée DES CARREAUX	Mr JOSSE RAND JACQUES
AR 595		14 Allée DES CARREAUX	Mr CHAMALET PHILIPPE EMILE JEAN
AR 594		12 Allée DES CARREAUX	Mr MAULOIS DANIEL
AR 593		10 Allée DES CARREAUX	Mr SPEHAR PATRICK
AR 592		8 Allée DES CARREAUX	Mr CEZARD ALAIN JACQUES MARIE MICHEL
AR 591		6 Allée DES CARREAUX	Mr LENOIR FRANCOISE
AR 590		4 Allée DES CARREAUX	Mme FIEU LAETITIA MARIE-ROSE
AR 588		2 Allée DES PETITS CHAMPS	Mr HARIZI AHMED
AR 587		4 (42 Rue HENRI BOURRELIER)	Mr DE JORNA PATRICK PAUL CHRISTOPHE MARIE
AR 586		6 Allée DES PETITS CHAMPS	Mr SUHARD THIERRY RENE
AR 585		8 Allée DES PETITS CHAMPS	Mr PAPINE ALEXANDRE
AR 584		10 Allée DES PETITS CHAMPS	Mr BAUDIERES ANDRE LOUIS
AR 583		12 Allée DES PETITS CHAMPS	Mr MALICET ALAIN MARCEL MA
AR 582		14 Allée DES PETITS CHAMPS	Mr SASSI KAMEL
AR 581		16 Allée DES PETITS CHAMPS	Mr POELS MICHEL LUC PHILIPPE
AR 660		25 Allée DES PETITS CHAMPS	Mr MANCIET CHRISTOPHE ARMAND ALAIN
AR 661			Commune de Verrières-le-Buisson

Commune de Verrières-le-Buisson: Planche 6



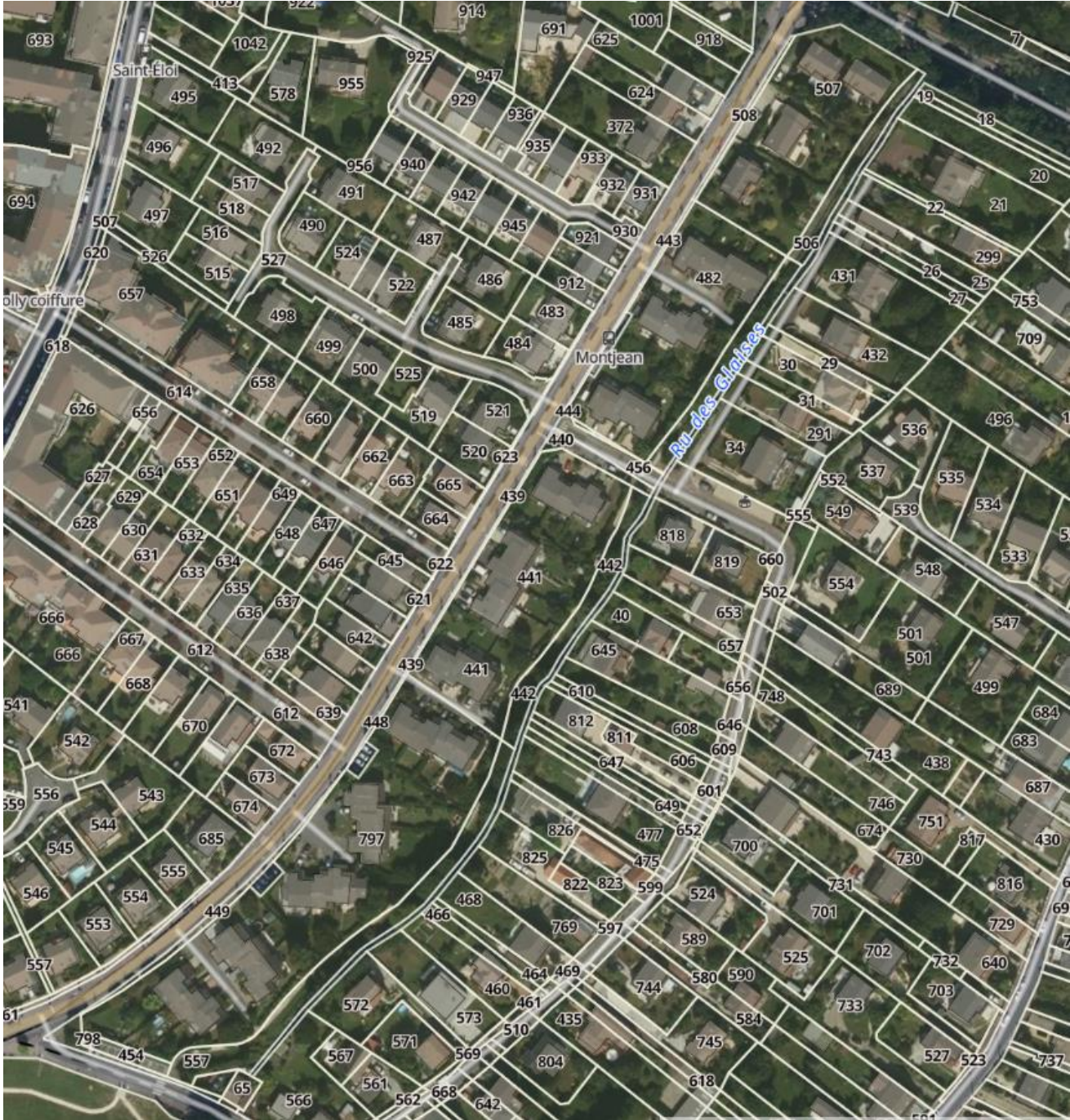
N° Parcelle	Rivière -	Adresse	Nom du propriétaire
AV 105-108 (rond-point)	Ru de Vauhallan	Place Charles de Gaulle	Commune de Verrières-le-Buisson : Golf

Commune de Verrières-le-Buisson : Planche 7



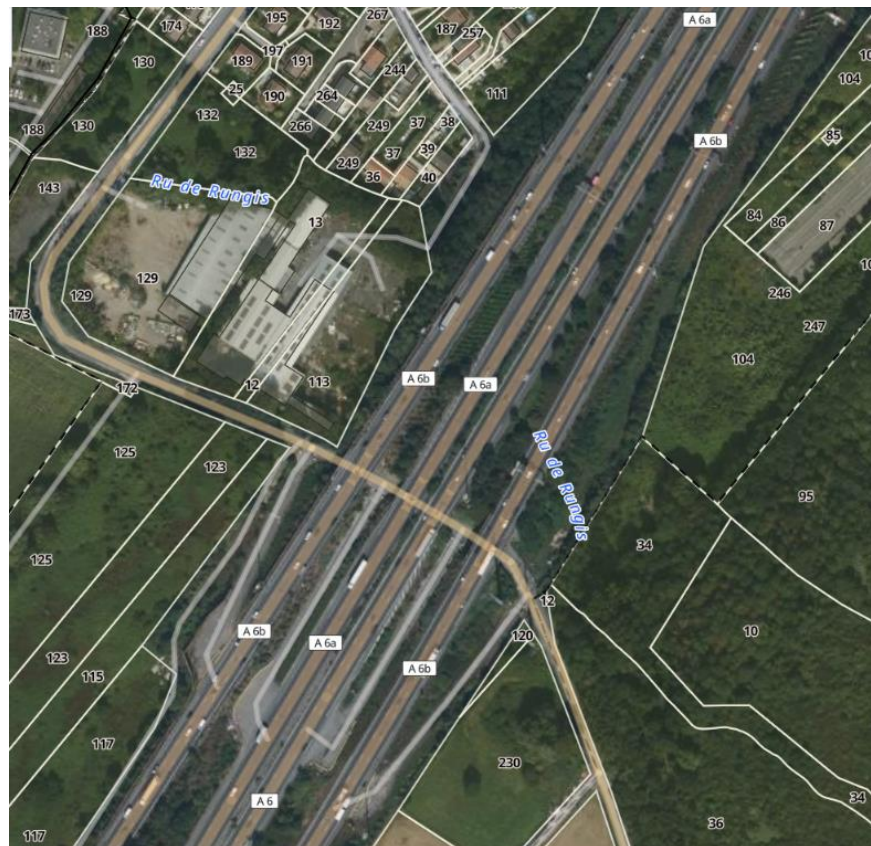
N° Parcelle	Rivière -	Adresse	Nom du propriétaire
AB 1-2-13-14-16-108	Ru des Godets	Parc de la Noisette	Commune d'Antony
AC 143-215—134-4-146-152			
AE 97-98			Commune de Verrières-le-Buisson

Commune de Wissous: Planche 1



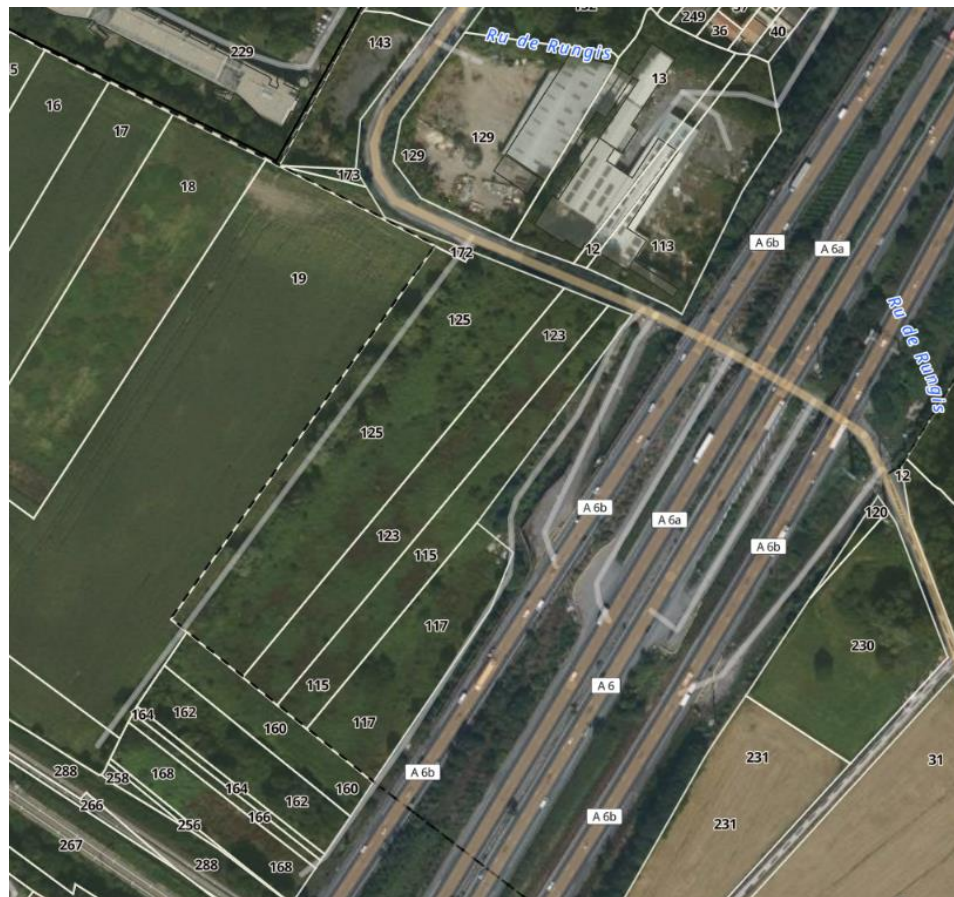
N° Parcelle	Rivière -	Adresse	Nom du propriétaire
F 557-442	Ru des Glaises		Commune de Wissous
F 566		Rue de l'Amiral Mouchez	Mme Elisabeth REGOUBY
F 572		22 rue bas des Glaises	Mr JEREZ REINADO et MARIA VICTORIA
F 573		22 rue bas des Glaises	Mr OTROWSKI
F 460 - 466		20 rue bas des Glaises	Mr DEBEVE
F 468 - 464		18 rue bas des Glaises	Mr MONTAGNER
F 769		13 rue bas des Glaises	Mr DANIEL
F 825		16 rue bas des Glaises	Mr DE PAIVA CORREIA Alves
F 826			
F 475		Chemin de Montjean	Mme DE PAIVA CORREIA Maria
F477-651-649		10 rue bas des Glaises	Mme BIEDRON Irina
F 812			
F608-610-606		Chemin de Montjean	Mme CHEVALIER Henriette
F645		6 rue bas des Glaises	Mr SANTAMARIA Alain
F40		Route de Montjean	Mr DOREAU Patrice
F653-657		4 rue bas des Glaises	Mr CAMPEAU François
F 818		1 sentier des Glaises	Mr DEBEAUVAIS Jacques
F 446-506 + 18-19-20			Commune de Wissous
F34		17 impasse des Glaises	TURBIAUX André Robert Francis Louis
F291		15 impasse des Glaises	CAVALLI Florence Angèle
F31		Chemin de Montjean	MEHDAOULI Gamal
F30		13 impasse des Glaises	
F29		Chemin de Montjean	
F432		11 impasse des Glaises	MADASCHI Constantin Victor Dominique
F431		9 impasse des Glaises	LEDESMA Norbert Louis
F27		Chemin de Montjean	MERLEN Danielle Jeanine
F26		Chemin de Montjean	BARY Raymond Albert
F25		7 impasse des Glaises	MERLEN Danielle Jeanine
F299		5 impasse des Glaises	LEDESMA Norbert Louis
F21		3 impasse des Glaises	CARRIERE Roselyne Monique

Commune de Wissous: Planche 2



° Parcelle	Rivière -	Adresse	Nom du propriétaire
A 13-129	Ru de Rungis	Prairie du Moulin de Ste. J	Mme WILLIAMME Carole Lynn
A 12			
A 113			
A 266		Chemin des Meuniers	Mr PEZZATI Jean
A 244		32 rue de Wissous	Mr VANNEVILLE Stéphane
A 249		34 rue de Wissous	Mr POWIERZA Claude
A 36			
A 38		38 rue de Wissous	Mr DURU
A 40		40 rue de Wissous / chemin de Wissous	Es copropriétaires du 40 rue de Wissous
A 132			
A 130		2 chemin des Près	Mr VASANT Henri
A 143		Chemin des Près	Mr GROSJEAN André
C 36			
C 34			

Commune de Wissous: Planche 3



° Parcelle	Rivière -	Adresse	Nom du propriétaire
B 19	Ru du Bois de Charlet	Le ru du Bois Charlet	Mr ALLETON Daniel
B 254			
A 125		Le chemin des Près	Mr BALOCHE Marcel
A 160		63 rue de Wissous	Mr LEJEUNE Michel René
A 162		43 rue de Wissous	Mr BERNIGOLE Jérôme Paul Pierre
A 164		39 rue de Wissous	SCI TSUNODA CHARLOT
A 166		Les Crossettes	Les copropriétaires
A 168		31 rue de Wissous	Mr TRAVAUH Georges
A 256			
A 258			